

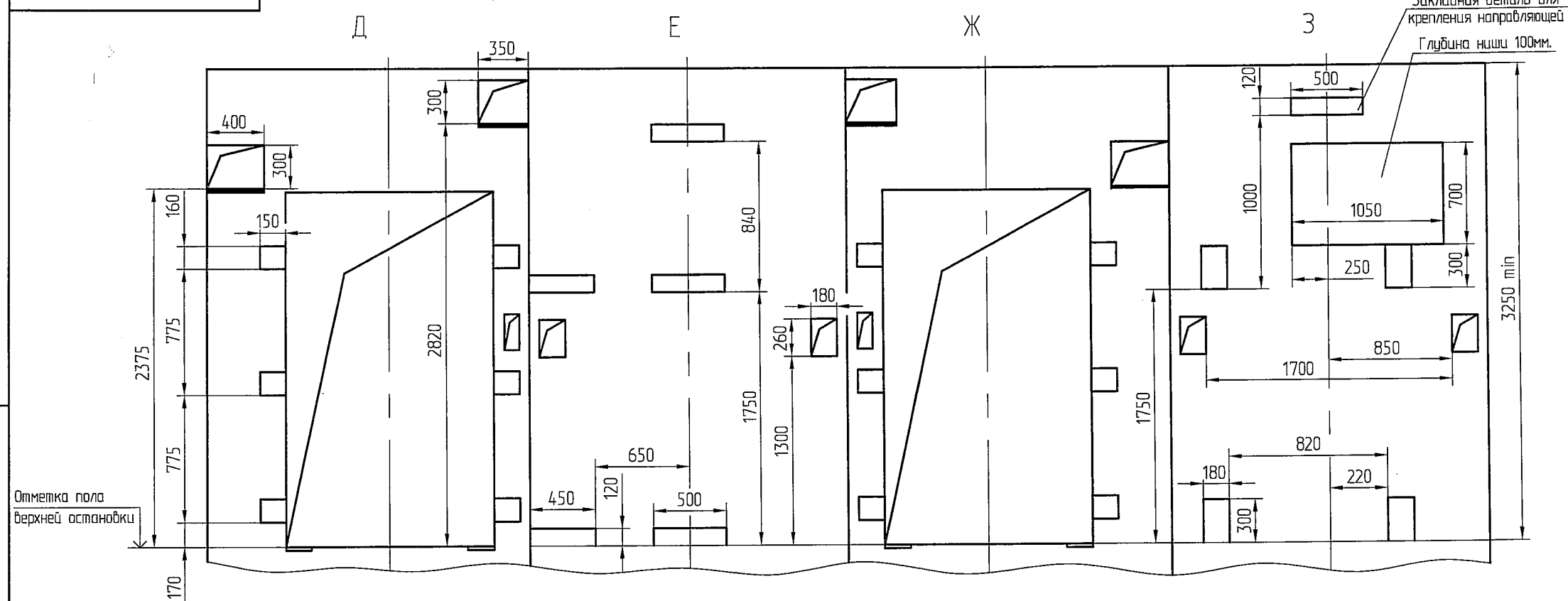
1. Высота фундаментной плиты под лебедку и, соответственно, размер углубления под нее определяется проектной строительной организацией, исходя из указанных нагрузок и габаритов фундамента в плане.
2. Шахту выполнять для непроходной кабины с выходом на одну сторону или для проходной кабины с выходом на две противоположные стороны (как указано на чертеже), при этом разность отметок остановочных площадок с противоположных сторон шахты допускается равной 0 или не менее 1200 мм.
3. Стены шахты, где укреплены двери, должны быть рассчитаны на удары при закрывании дверей (масса створки 60 кг).
4. При высоте этажа более 4000 мм предусмотреть дополнительные закладные детали для крепления направляющих (обозначены пунктиром) с шагом l не более 2000 мм, при этом первый шаг закладных деталей каждого этажа должен быть 2000 мм.
5. При высоте этажа 5400 мм и более предусмотреть дополнительные отверстия под настилы с учетом того, чтобы расстояние между отверстиями по высоте было не менее 1800 мм и не более 2500 мм.
6. В перекрытии над шахтой предусмотреть закладную деталь с петлей для монтажных блоков, используемых при подъеме оборудования.

Таблица нагрузок на строительную часть от лифтовой установки			
Обозначение нагрузки	Величина нагрузки, Н	Схема действия сил	Примечания
P1	40000		Нагрузки на опоры балок верхних блоков
P1'	69000		
P2	14000		Нагрузки на опоры балок подвески
P2'	5500		
P3	2500		Нагрузки на детали крепления направляющих при посадке кабины на лобовики.
P4	1600		
P5	3500		
P6*	79000		На пять направляющих на площадку 100x150
P7*	46800		На буфер кабины на площадку 200x200
P8*	51700		На буфер противовеса на площадку 200x350
P9	40000		Усилие сдвигающее лебедку
P10	16000		Нагрузки на опоры балок нижних блоков
P11	40000		
P12	25000		
P13	22000		На закладную деталь с петлей
G	8800		Вес лебедки

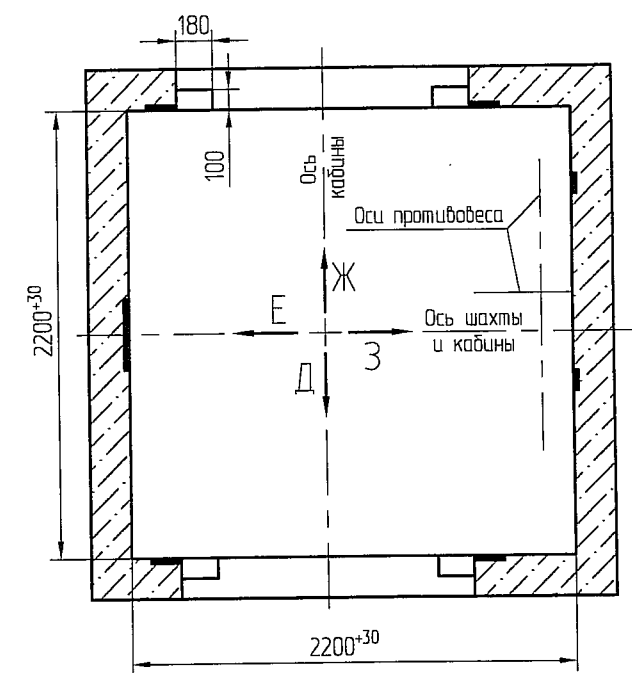
Расчетная временная нагрузка на пол машинного помещения - 800 кг/м²
 *) Нагрузки действуют одновременно и абсорбируемо.
 Все нагрузки указаны с учетом коэффициента динамики.

А ТР-6.07-002 М/М			
Изм.	Лист	№ докум.	Подп.
Разраб.	Матвейчев	12.07	
Проб.	Самосват	12.07	
Т. контр.			
Э. метр.			
Н. контр.	Лысенко	12.07	
Чтб	Новицкий	12.07	
Лифт грузовой выжимной Q=1000кг, V=0,5м/с Кабина 1500x1930x2000			
ГН1015			
Лит. Масса Масштаб			
Лист 1 Листов 3			
РП завод "МОГИЛЕЛИФТМАШ"			

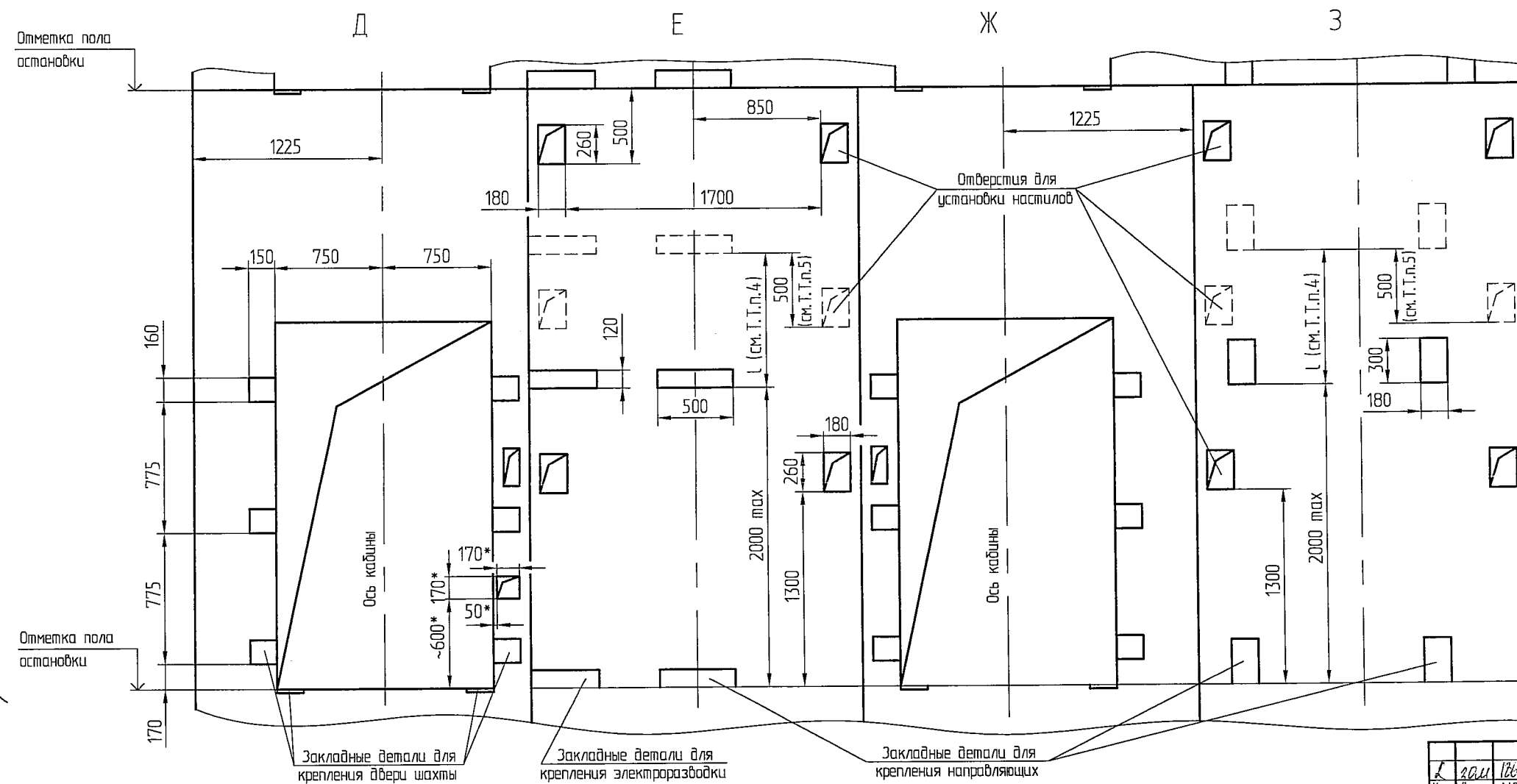
Развертка верхнего этажа шахты с закладными деталями.



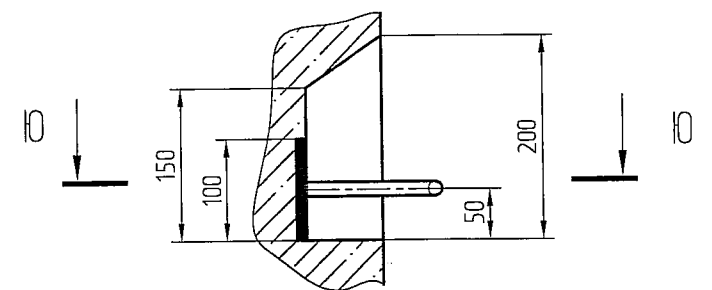
План шахты



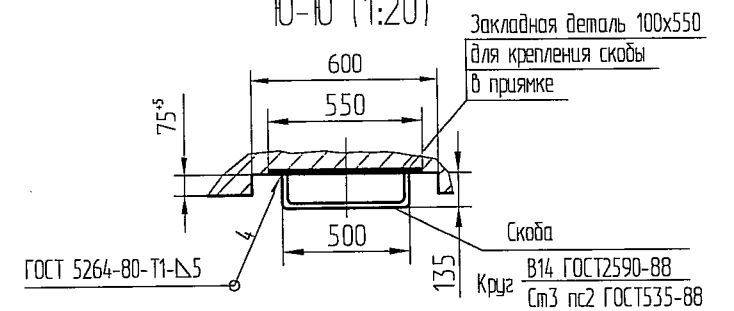
Развертка типового этажа шахты с закладными деталями.



И (1:5) (1)



10-10 (1:20)



* Только на основной погрузочной площадке.