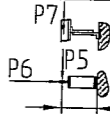
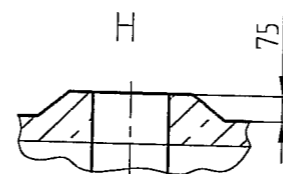
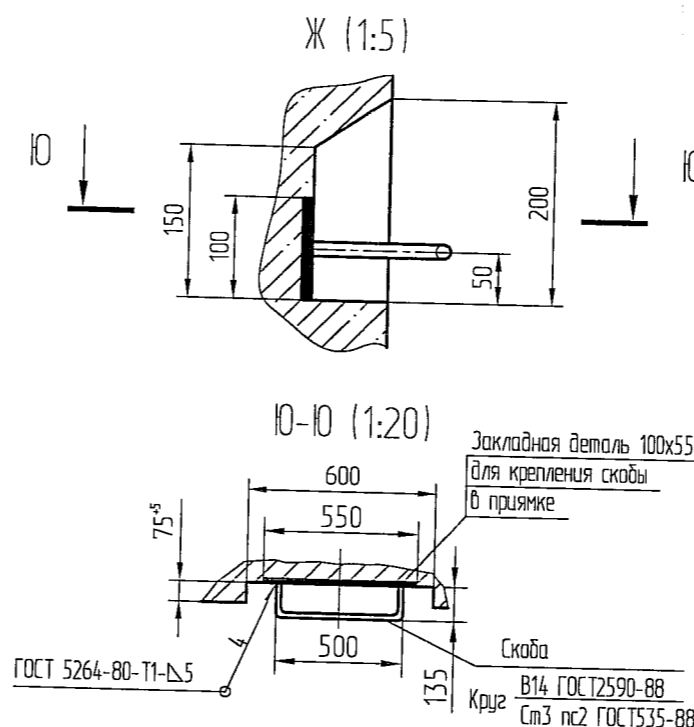
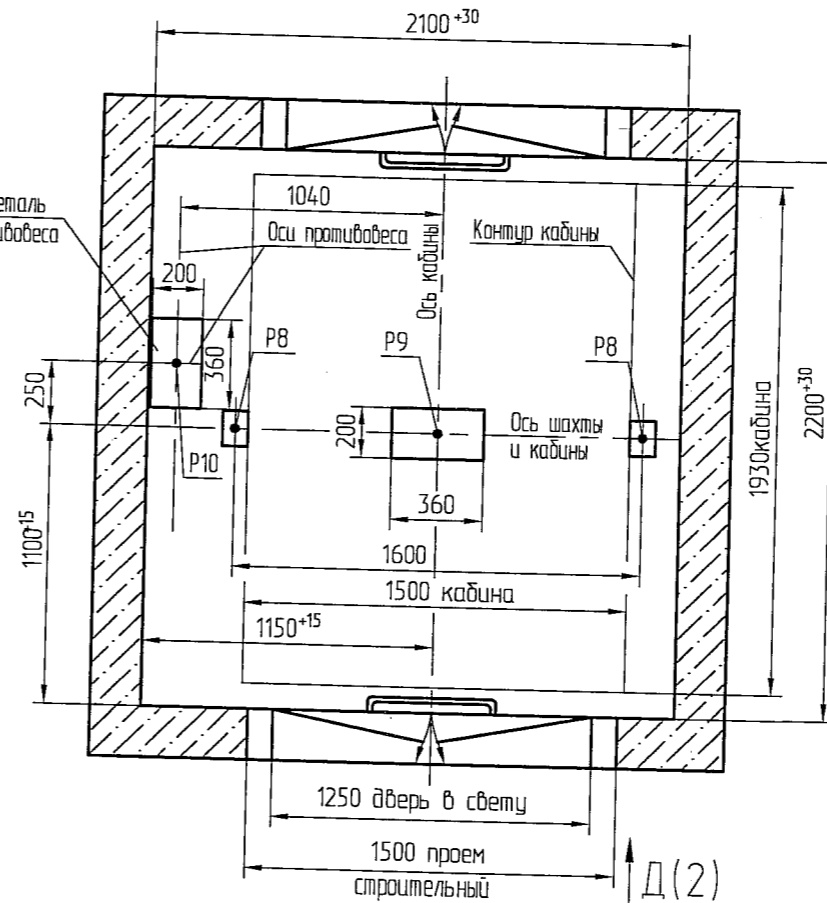
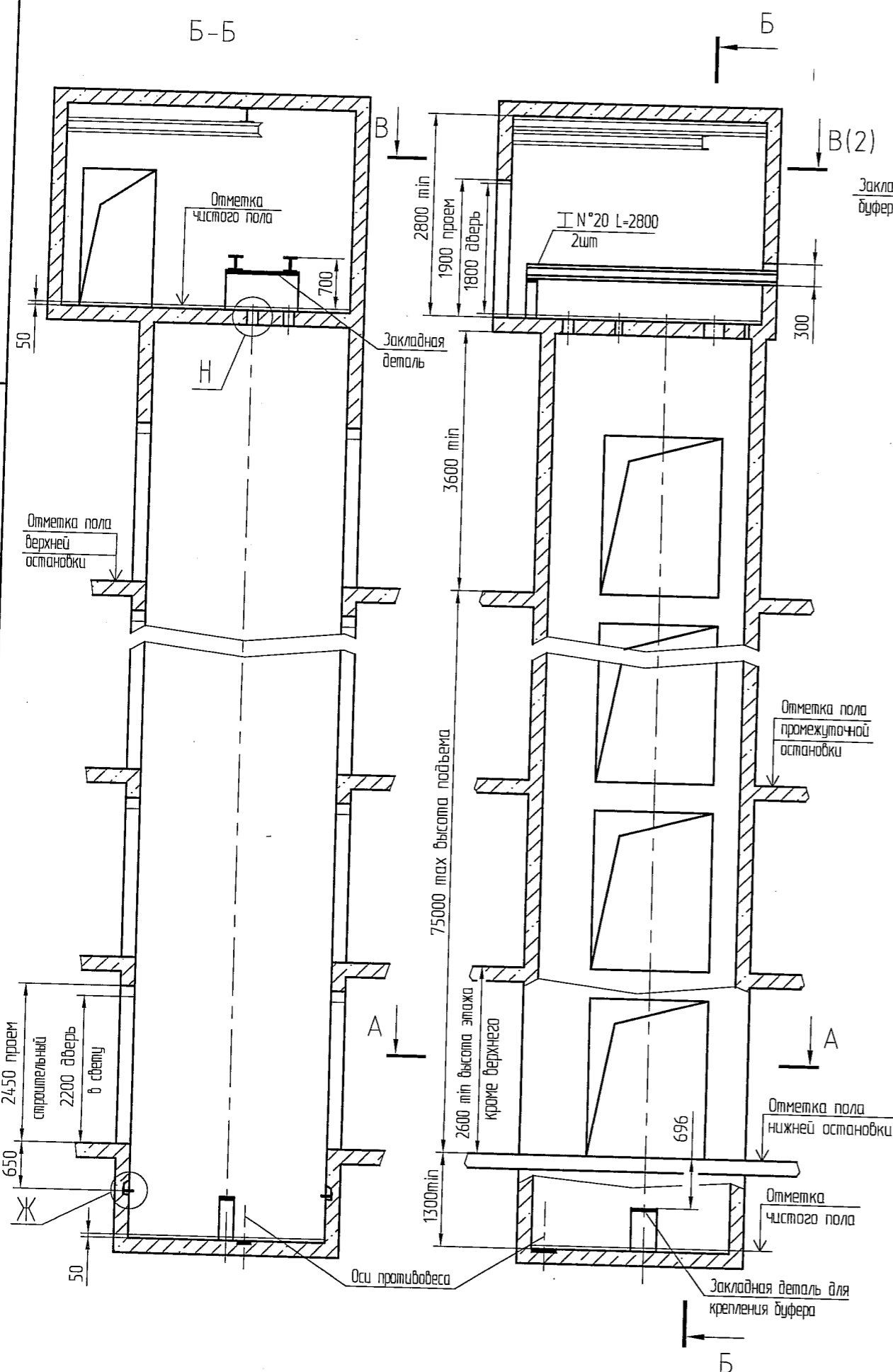


Таблица нагрузок на строительную часть от лифтовой установки

Обозначение нагрузки	Величина нагрузки, Н	Схема действия сил	Примечания
P1	18600	На опоры прибора см.В-В	Постоянные нагрузки
P2	27500		
P3	11000		
P4	18600		
P5	1900	 <p>На детали крепления направляющих</p>	Кратковременные нагрузки при посадке кабины на лобовик
P6	1200		
P7	3500		
P8	79000		
P9	75100	На буфер кабины на площадь 360х200	Нагрузки действуют разновременно и аварийно
P10	55500	На буфер противовеса на площадь 360х200	
Расчетная бременная нагрузка на перекрытие под машинным помещением и крышу лака-800 кг/м ² Все нагрузки указаны с учетом коэффициента динамики			

1. Подлебедачные балки заказывать по спецификации строительного чертежа и устанавливать при монтаже оборудования.
2. Шахту выполнять для непроходной кабины с выходом на одну сторону или для проходной кабины с выходом на две противоположные стороны (как указано на чертеже), при этом разность отметок остановочных площадок с противоположных сторон шахты допускается равной 0 или не менее 1200 мм.
3. Стены шахты, где укреплены двери, должны быть рассчитаны на удары при закрытии дверей (масса створки 60 кг).
4. При высоте этажа более 4000 мм предусмотреть дополнительные закладные детали для крепления направляющих (обозначены пунктиром) с шагом 1 не более 2000 мм, при этом первый шаг закладных деталей каждого этажа должен быть 2000 мм.
5. При высоте этажа 5400 мм и более предусмотреть дополнительные отверстия под настилы с учетом того, чтобы расстояние между отверстиями по высоте было не менее 1800 мм и не более 2500 мм.
6. Разбивку закладных деталей и отверстий на верхнем этаже производить по типовому этажу. Дополнительные закладные детали для крепления направляющих предусмотреть на расстоянии 3100 мм от отметки пола верхней остановки до низа закладных деталей. Верхние отверстия для установки настилов не выполнять.
7. Размеры виброизоляционных плит и нагрузки на них для лифта в маломощном исполнении см. лист 5. Виброизоляционные плиты изготавливаются заказчиком и в объем поставки лифта не входят.

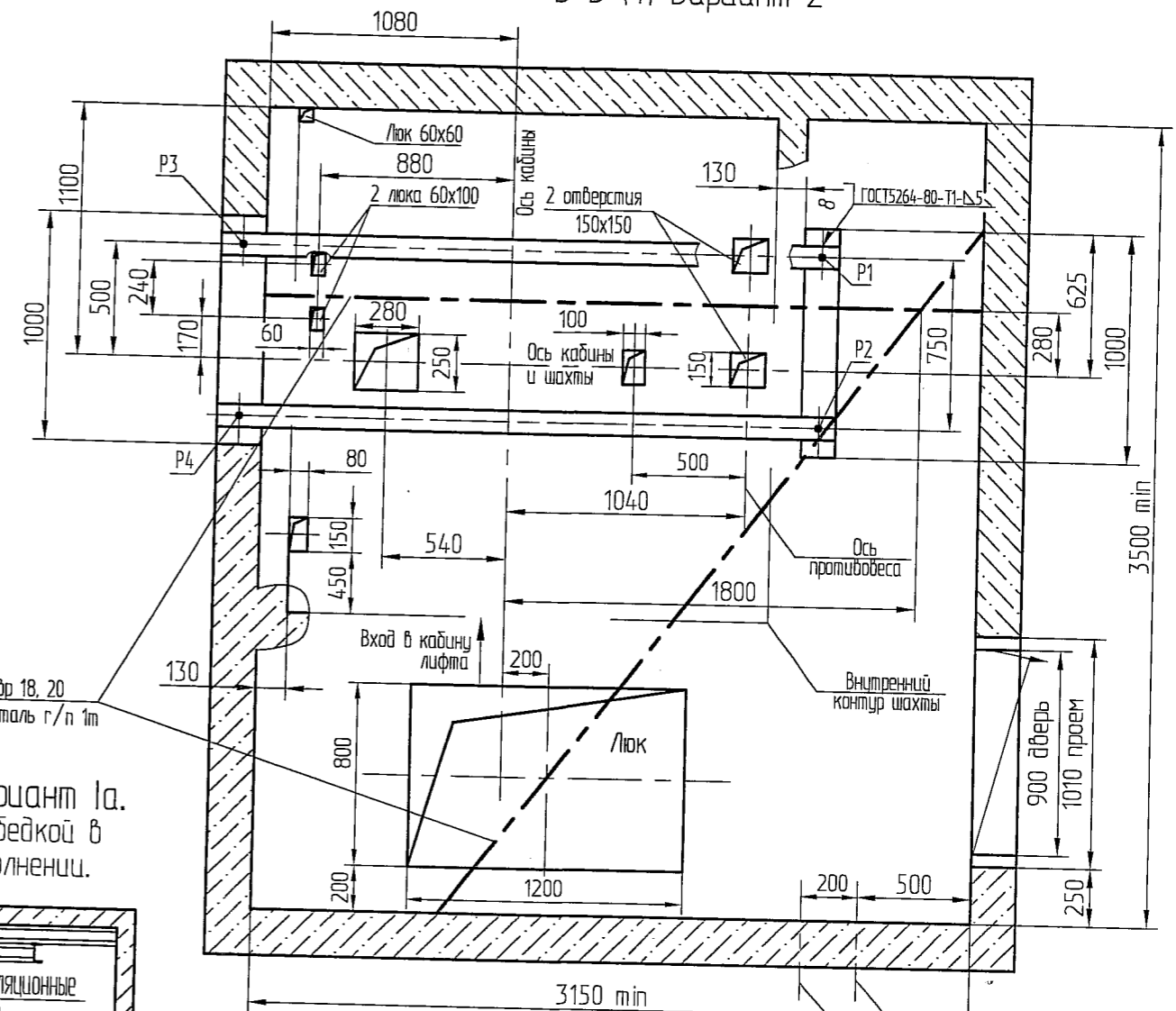
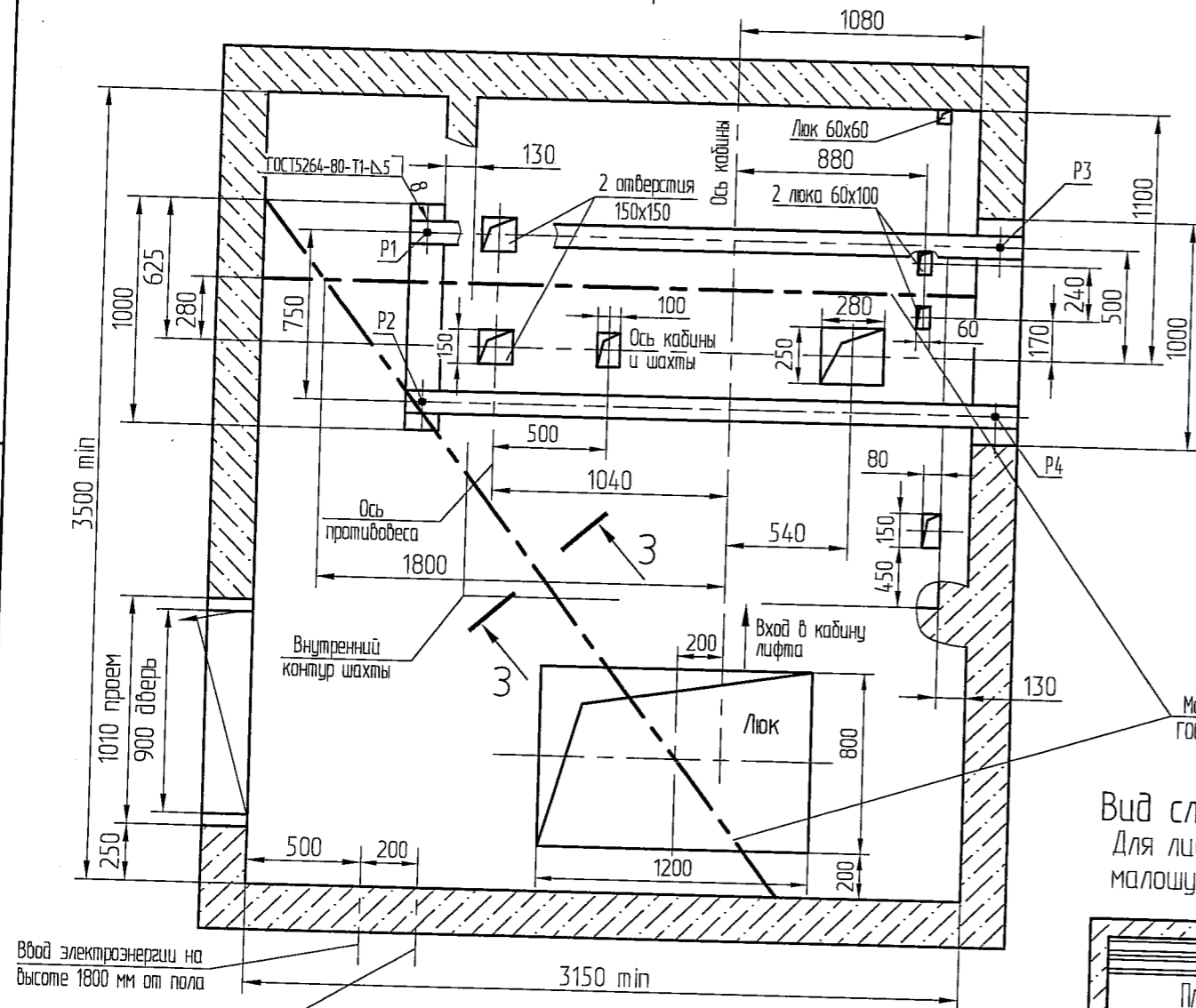


						А ТР-6.05-003 МЛМ			
Э	Зав.м	106 15340.02	Сред	СН.06		Лифт грузовой общего назначения Q=1000кг, V=0,5м/с Кабина 1500x1930x2200 Дверь 1250x2200	Лист	Масса	Масштаб
Изм	Лист	N докум.	Подп.	Дата					
Разраб.	Матвейчев			06.06.					1:50
Проб.	Самосват								
Т.контр.									
М.контр.							Лист 1	Листов 5	
Н.контр.	Лысенко			06.06		ГВ1005	РУП завод "Мозилеблицмаш"		
И.п.	14								

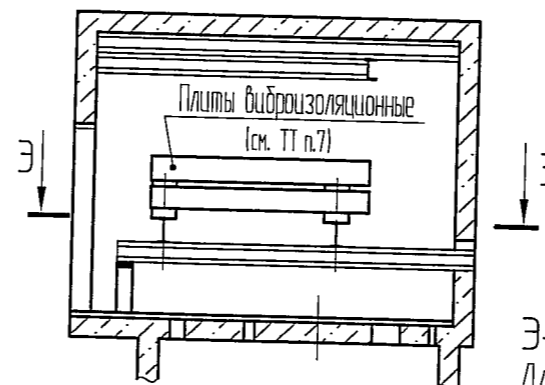
В-В (1) Вариант 1

Планы машинных помещений

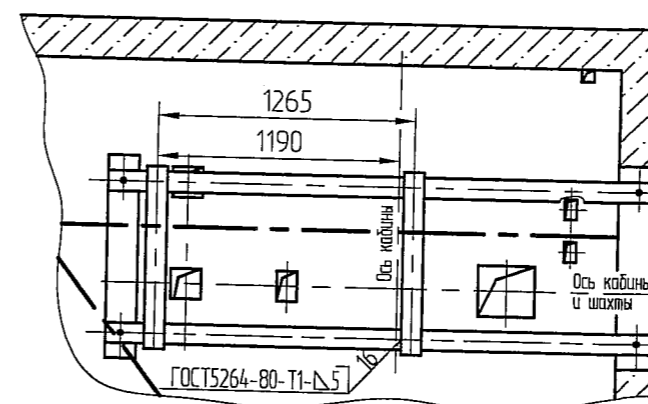
В-В (1) Вариант 2



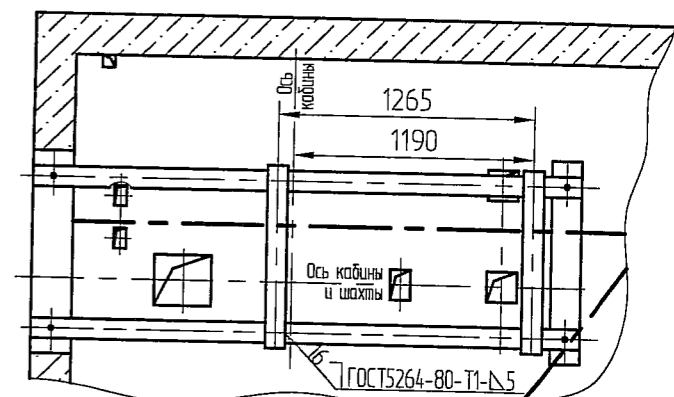
Вид слева. Вариант Ia.
Для лифта с лебедкой в маломощном исполнении.



3-3 вариант Ia.
Для лифта с лебедкой в маломощном исполнении.

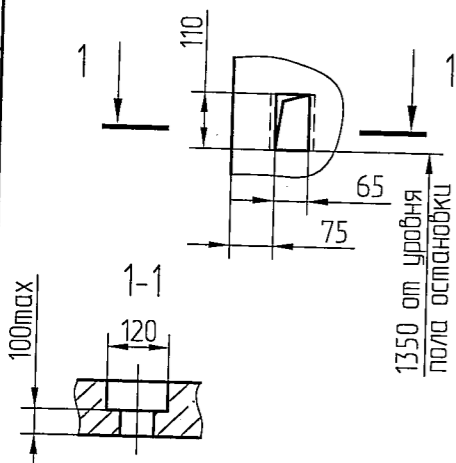


3-3 вариант IIa.
Для лифта с лебедкой в маломощном исполнении.



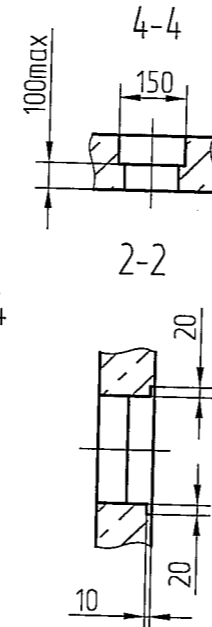
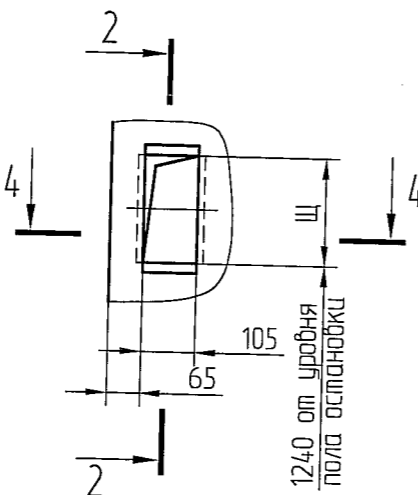
Д (1:10) (1)

- Для внутреннего управления - у каждой погрузочной площадки.
- Для наружного управления с основной погрузочной площадки - на всех погрузочных площадках кроме основной.

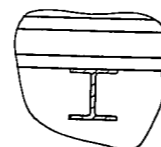


Д (1:10) (1)

- Для наружного управления с основной погрузочной площадки - на основной погрузочной площадке.
- Для наружного управления со всех погрузочных площадок - на всех остановах.



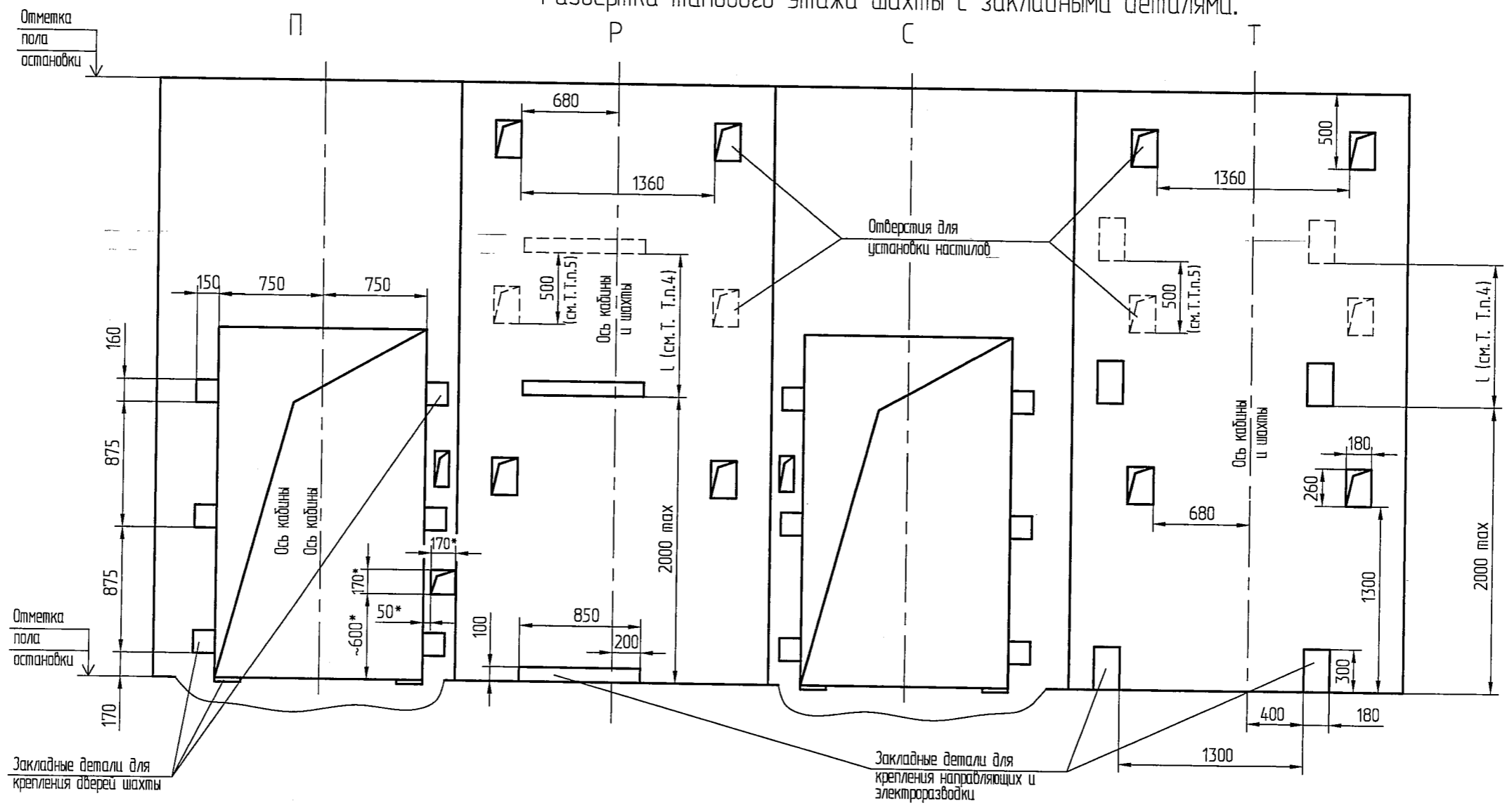
3-3



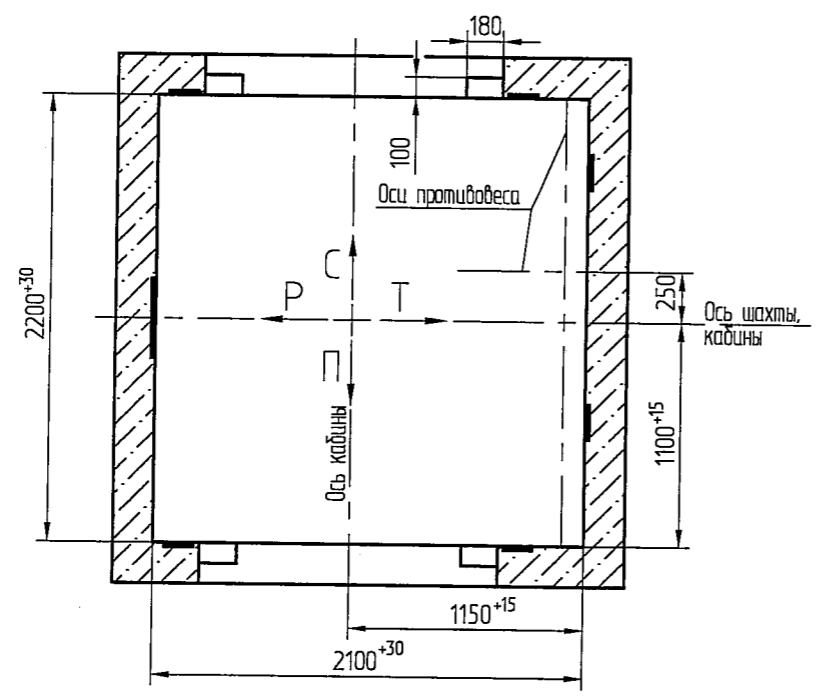
Оста-новки	2	3,4	5,6	7,8	9,10	11,12	13,14	15,16	17,18	19,20
Щ	212	260	298	366	434	502	570	638	706	774

Зам	18.10.19-07	Зол	21.10.07
Изм	Лист	№ докум.	Подп.
			Дата

Развертка типового этажа шахты с закладными деталями.



План шахты



* только на основной погрузочной площадке.

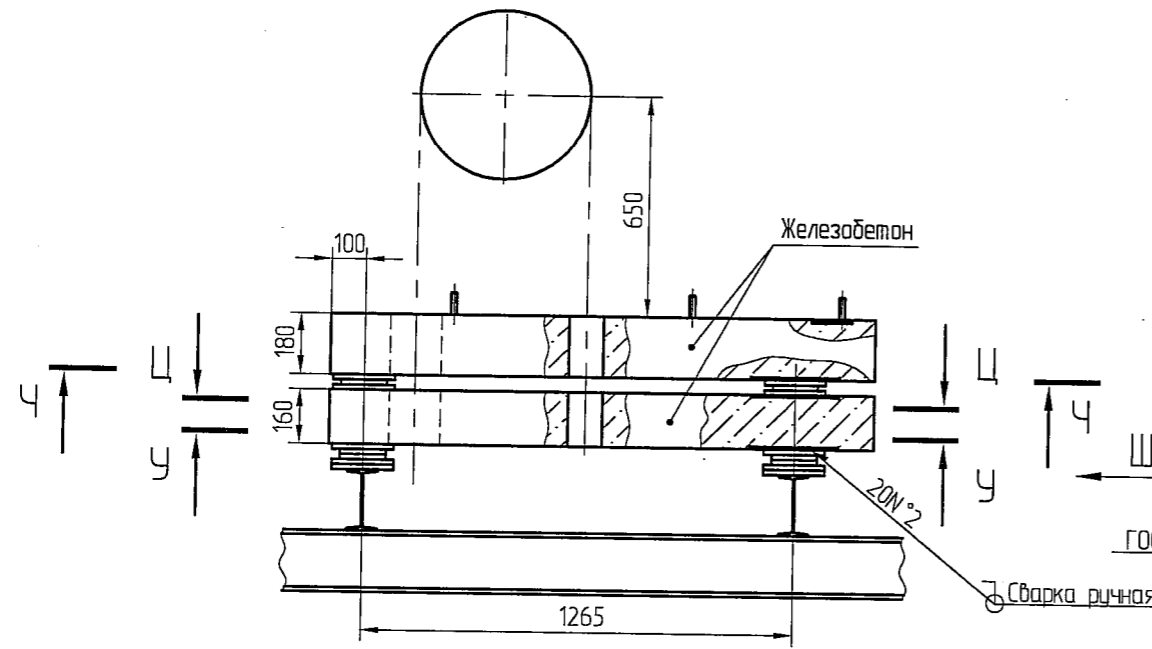
Справ. №	Перв. примен.
----------	---------------

Изм. Нодл.	Подп. и дата	Взам. инв. №	Инд. N инв.	Подп. и дата
ИИ	20.10.08			

Изм.	Лист	№ докум.	Подп.	Дата
1	1	186.1334008	СВ	07.08

E:\Matveichev\AA\ГБ1005\АТ.dwg

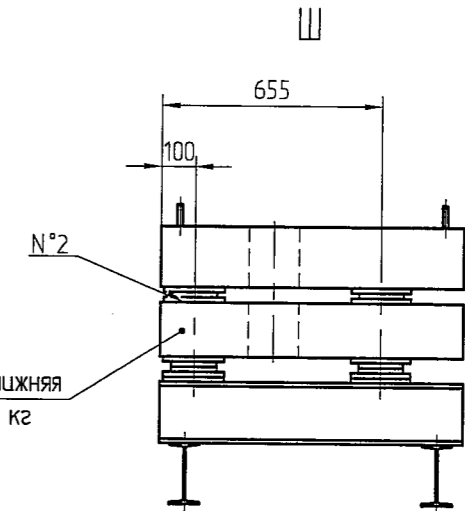
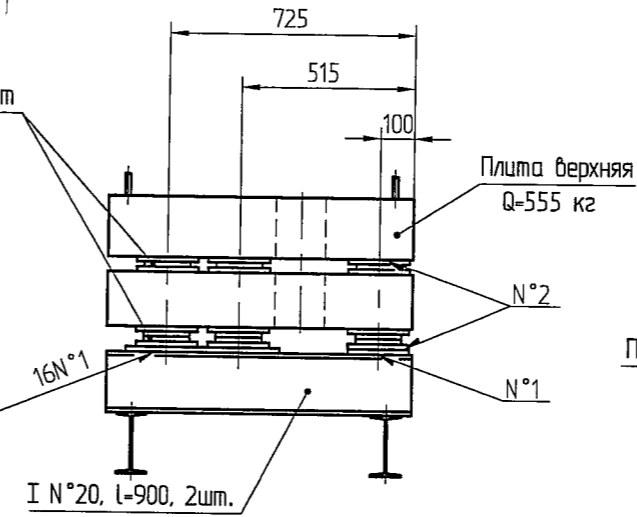
Плиты виброизоляционные Вариант Ia



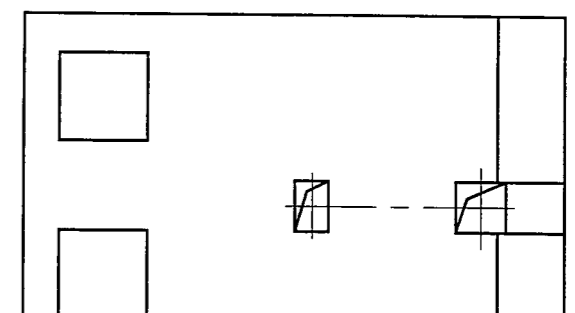
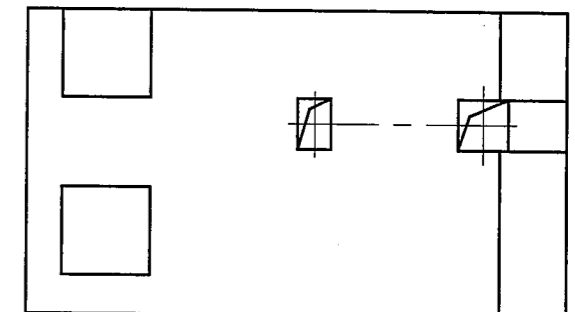
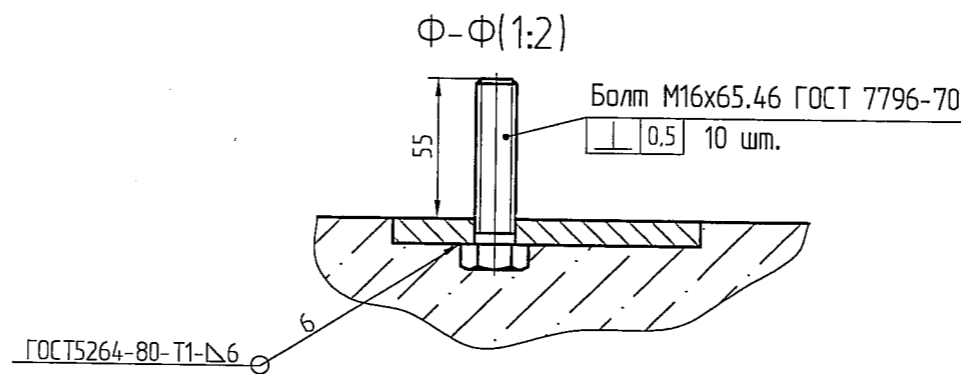
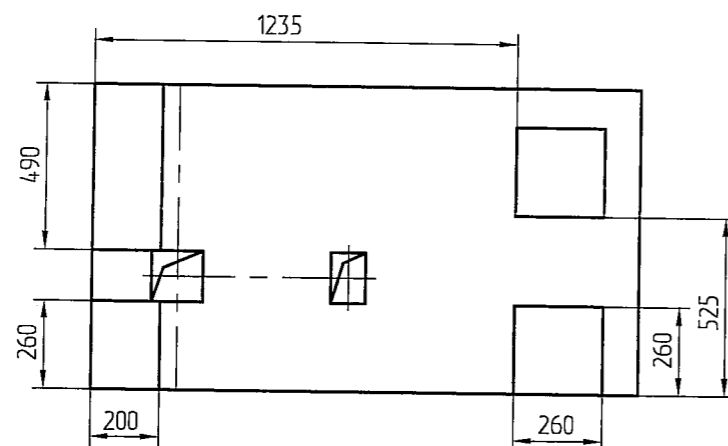
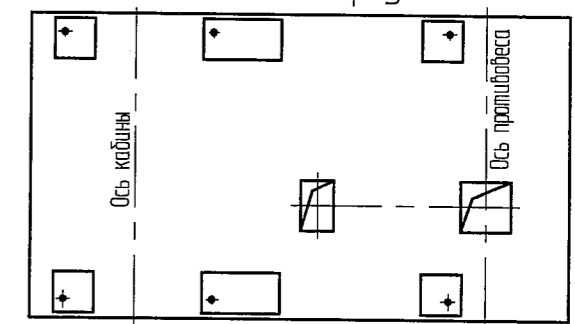
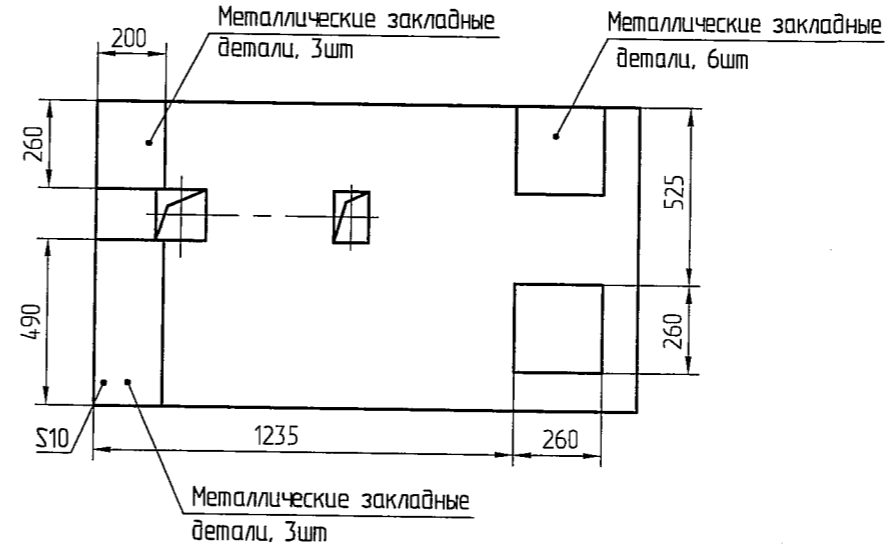
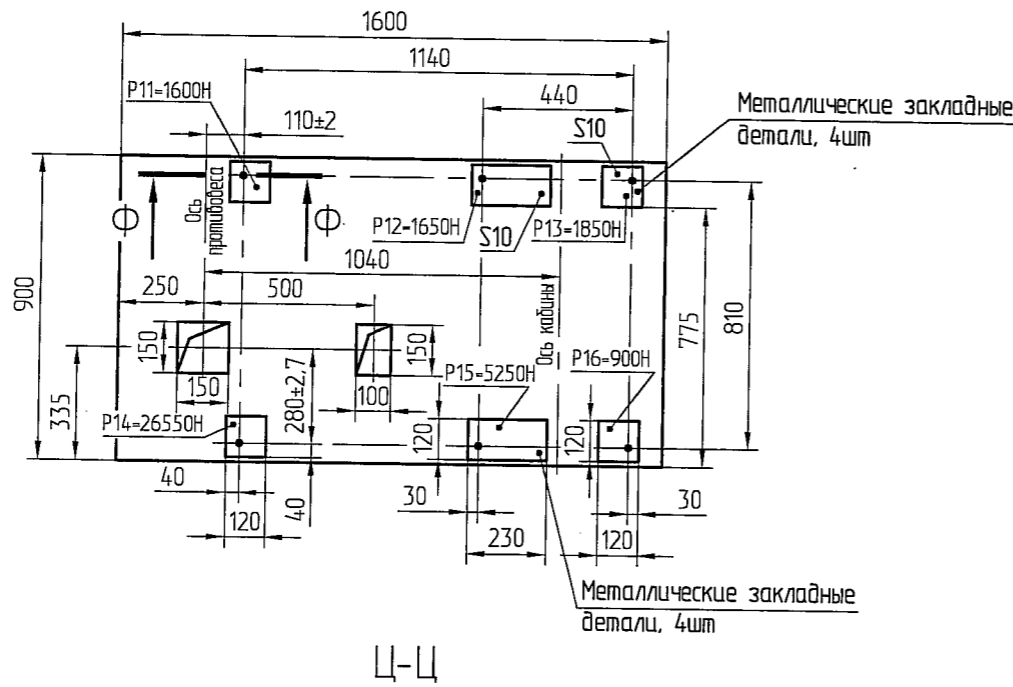
Амортизаторы входят
в поставку лифта

ГОСТ14771-76-T1-Δ6

Сварка ручная электродуговая



Вариант IIa Вид сверху



Перв. примен.

Справ. N°

Подп. и дата

И.В. Носов

Взам. инв. N°

Подп. и дата

И.В. Носов

1	Зам. Н.В. Носов	И.В. Носов	И.В. Носов	И.В. Носов
Изм	Лист	N° докум.	Подп.	Дата

А ТР-6.05-003 М/М

Лист 5

G:\osincev\DA\AT\1000_05\5

Копировал

Формат А2