

Изд. №	Подп. и дата	Взам. инв. №	Изд. № дубл.	Подп. и дата	Справ. №	Перв. примен.
1/03	20.08.08					

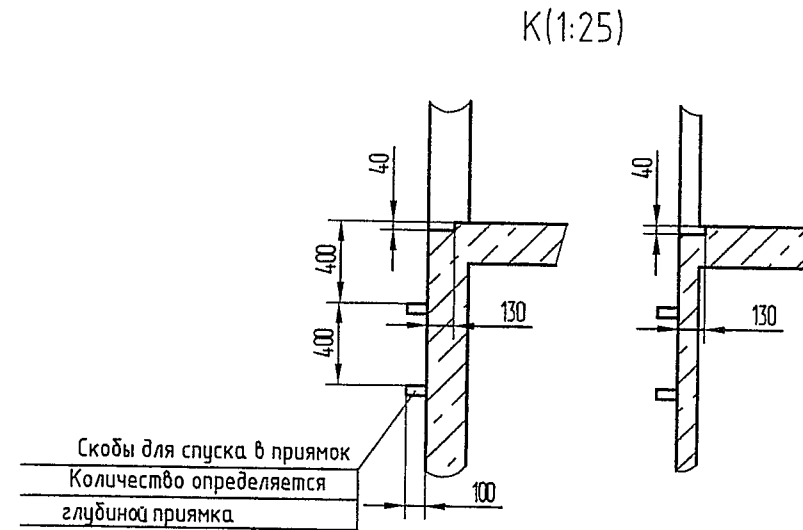
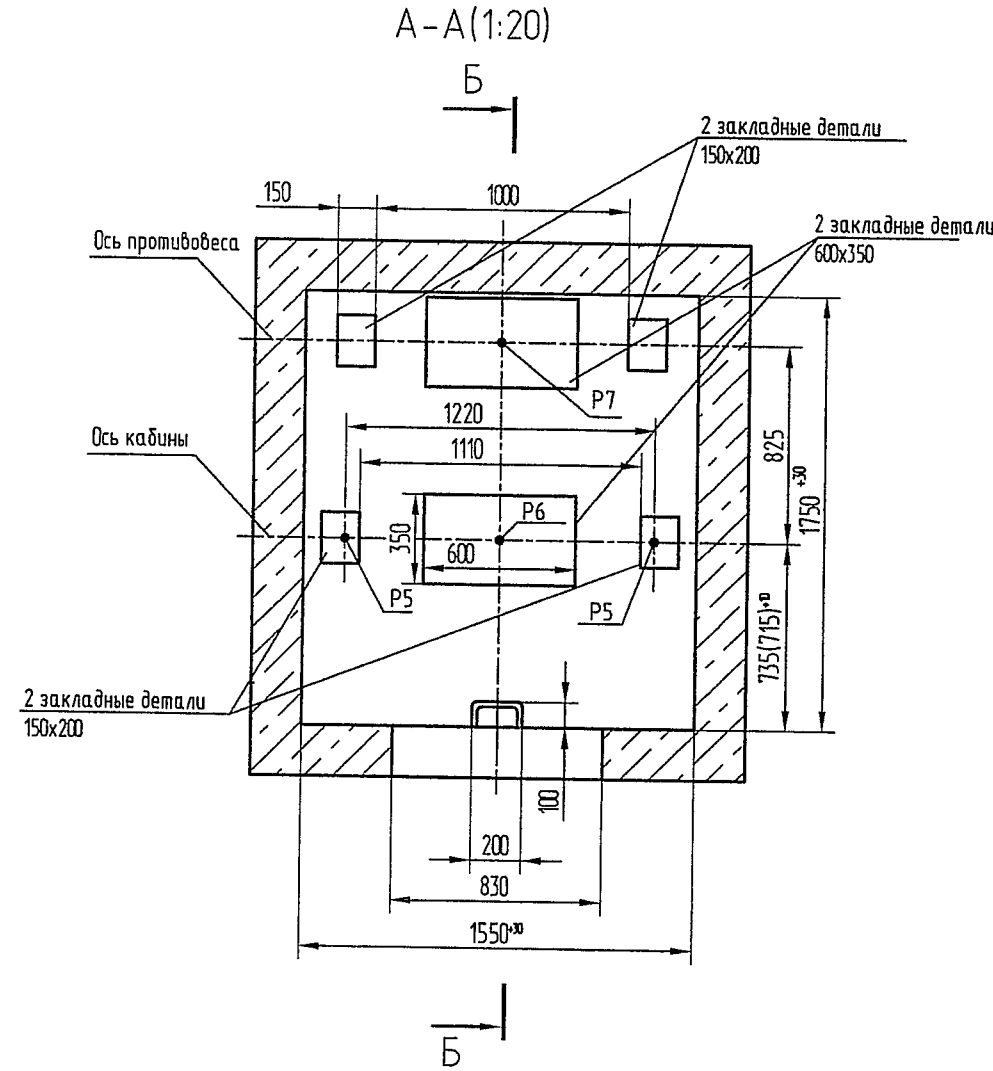
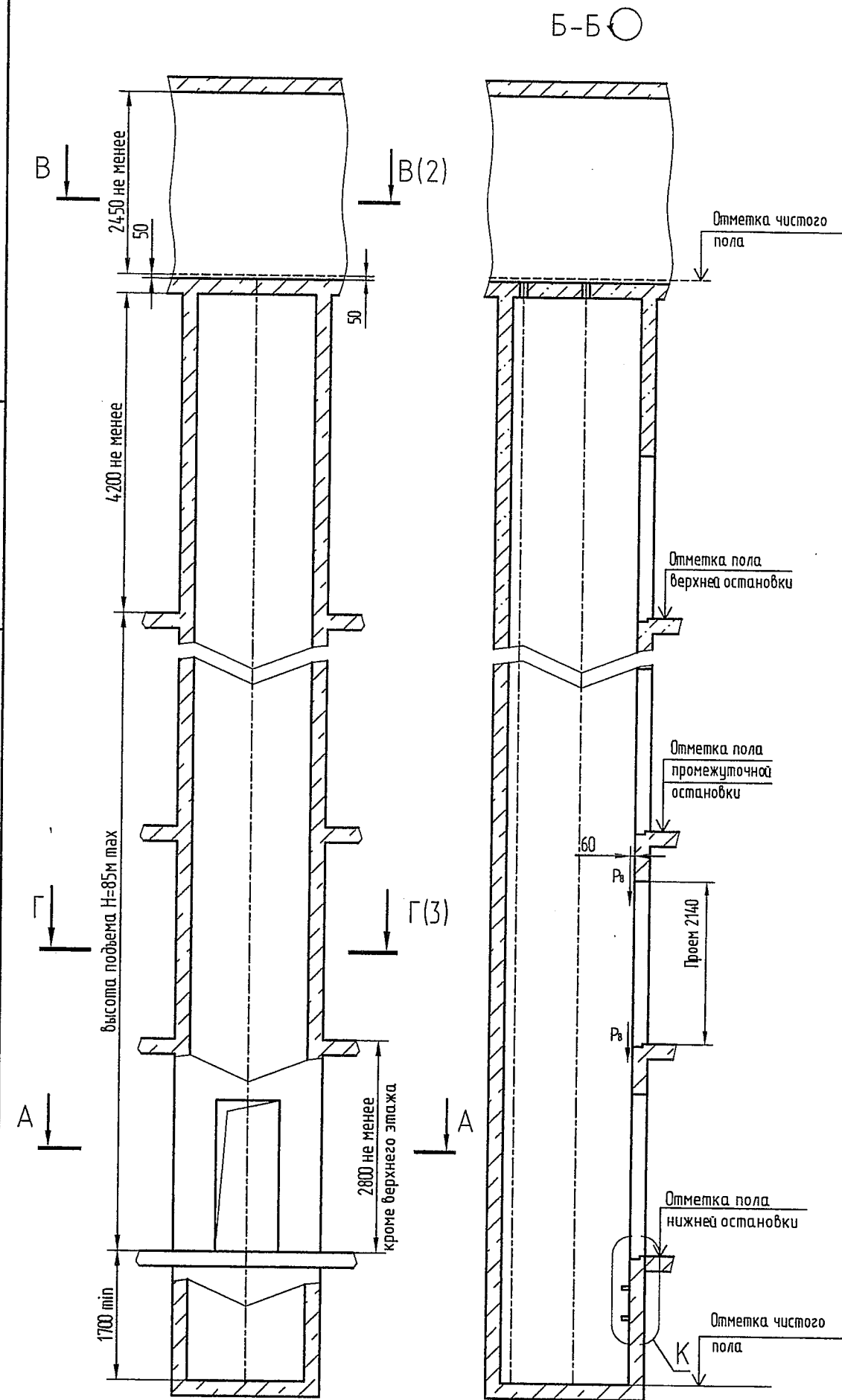
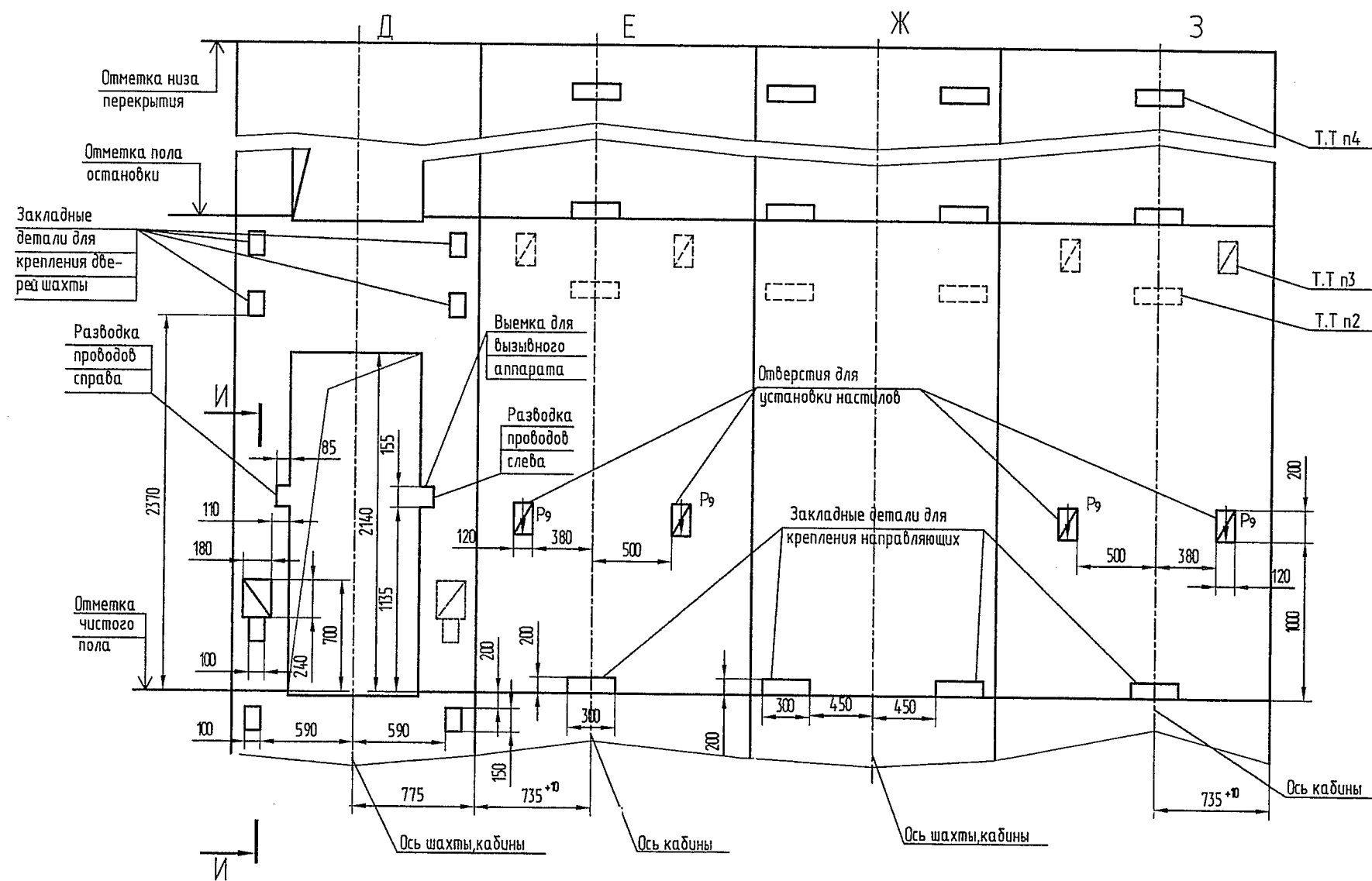
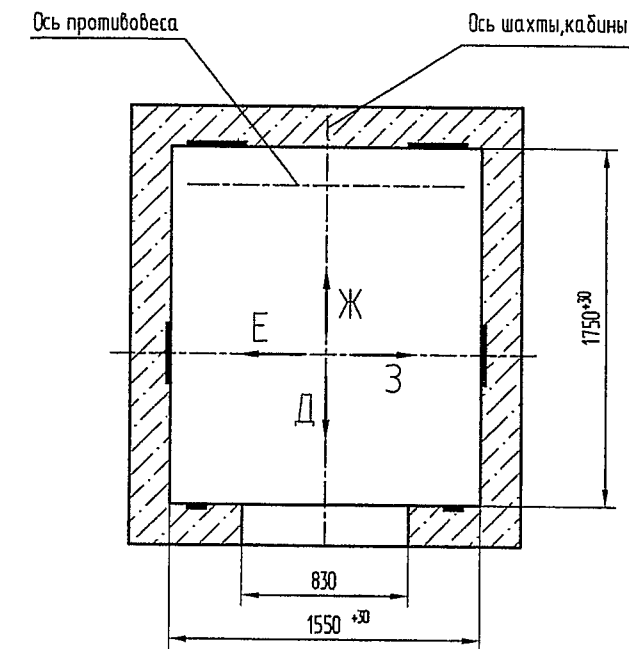


Таблица нагрузок на строительную часть от лифтовой установки			
Обозначение нагрузки	Величина нагрузки, Н	Схема действия сил	Примечания
P ₁	5400	На опоры привода см. В-В(2)	Постоянные нагрузки
P ₂	4600		
P ₃	7800		
P ₄	9200		
P ₅	7600		
P ₆	6700		
P ₇	13000		
P ₈	14500	На детали крепления направляющих	Кратковременные нагрузки при посадке кабины и противовеса на ловители
P ₉	1000		
P ₁₀	500		
P ₁₁	2000	На пять направляющих на площадь 75x170	Нагрузки действующие одновременно и аварийно
P ₁₂	55000		
P ₁₃	42300		
P ₁₄	37100	На детали крепления дверей шахты в плоскости стены	Постоянные нагрузки
P ₁₅	800		
P ₁₆	800		
P ₁₇	ГОСТ 24258-80	см. лист 3	
* Нагрузка, возникающая в случае опирания направляющих на пол приямка, при высоте подъема 10 м и менее			
Р ₁₈ Расчетная бременная нагрузка на перекрытие под машинным помещением и крышку люка - 500 кг/м²			

- Общие указания см. АТБ-0.0-0000-02.
- На чертеже (лист 3) дана разбивка этажа с высотой не более 3000 мм. При высоте этажа более 3000 мм предусмотреть дополнительные закладные детали для крепления направляющих с шагом "1" не более 3000 мм, при этом первый шаг закладных деталей каждого этажа должен быть не менее 1500 мм. При установке лифта в районах с сейсмичностью 7...9 шаг закладных деталей должен быть не более 1500 мм.
- При высоте этажа 3600 мм и более предусмотреть дополнительные отверстия под настилы с учетом того, чтобы расстояние между отверстиями по высоте было бы не менее 1800 мм и не более 2500 мм.
- На верхнем этаже предусмотреть дополнительные закладные детали для крепления направляющих на расстоянии 500 мм от низа перекрытия шахты до низа закладных деталей. Разбивку остальных деталей и отверстий верхнего этажа выполнять согласно пунктам 2, 3.
- Для крепления направляющих в приямок предусмотреть закладные детали на расстоянии 1000 мм ниже отметки пола нижней остановки.

АТБ-0.0-0420-02			
Изд. №	186, 1352-08	Подп.	10.02.08
Лист	№ док. №	Дата	21.08.08
Разраб.	Илипенко	Проб.	Герцев
Т. контр.		Э. метр	
Н. контр.	Обиднев	О.О.О.	03.08.08
Утв.	Латышев	Л.О.О.	12.08.08
Лифт пассажирский Q=400 кг, V=2,0 м/с Кабина 935(980)x1075(1120)x2100 Двери 700x2000			
Противовес (с ловителями) сзади			
Лит. Масса Масштаб 1:50			
Лист 1 Листов 3			
РП завод "МОГИЛЕВЛИФТАШ" ОГК			

Развертка типового этажа шахты
Дверь шахты с обрамлениями


$$\Gamma - \Gamma(1)$$


И-И (1:5)

