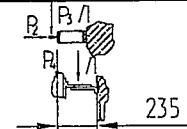
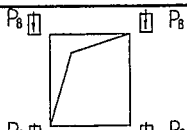
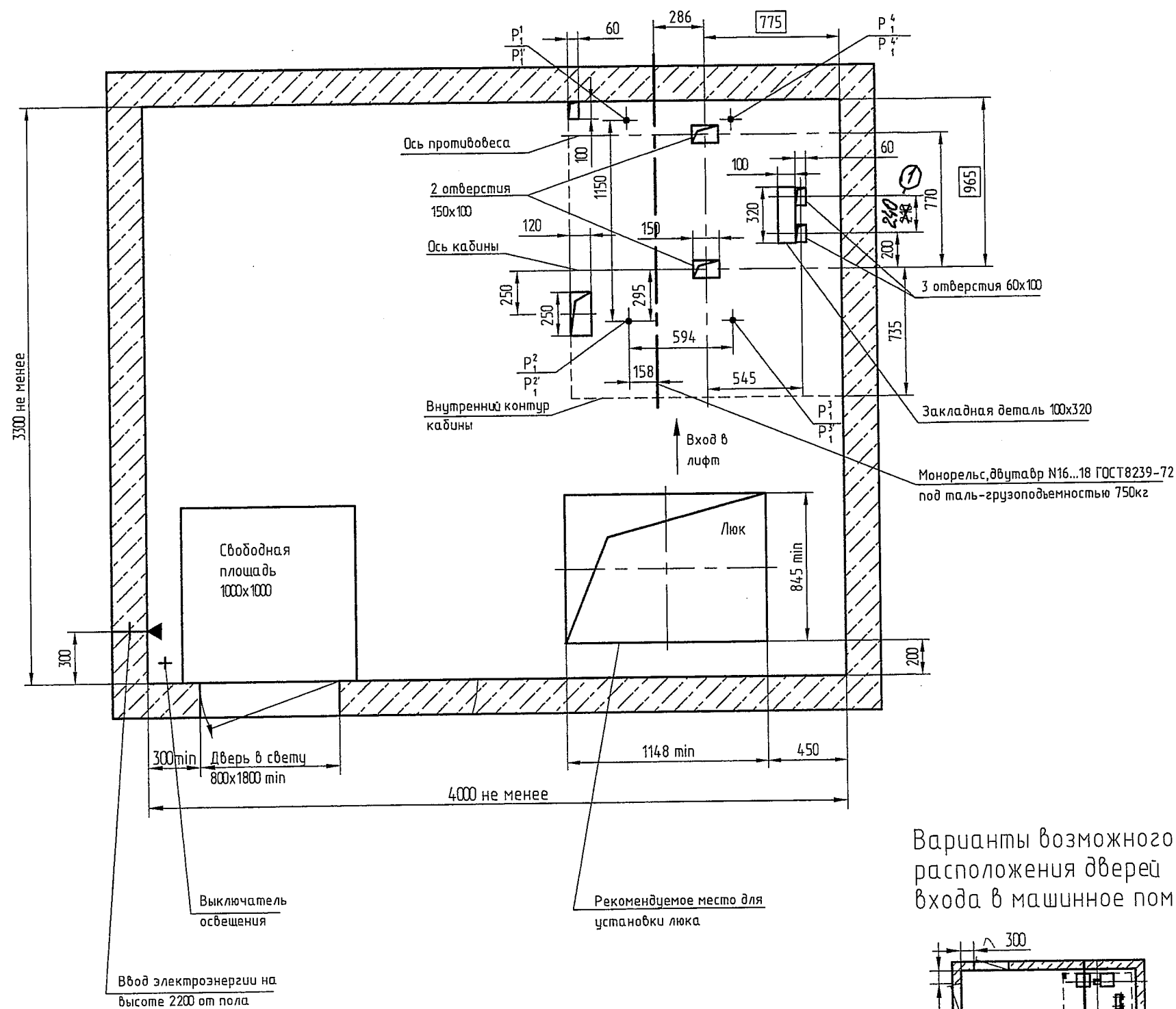


Таблица нагрузок на строительную часть от лифтовой установки			
Обознач. нагрузки	Величина нагрузки, Н	Схема действия сил	Примечания
$P_1^1$	5400	На опоры привода см. В-В(2)	Постоянные нагрузки
$P_1^2$	4600		
$P_1^3$	7800		
$P_1^4$	9200		
$P_1^5$	7600		Кратковременные нагрузки при посадке кабины на лобовик
$P_1^6$	6700		
$P_1^7$	13000		
$P_1^8$	14500		
$P_2$	1000	 На детали крепления направляющих	
$P_3$	500		
$P_4$	2000		
$P_5$	55000	На пять направляющих на площадь 75x170	Нагрузки действующие одновременно и аварийно
$P_6$	42300	На буфер кабины на площадь 140x140	
$P_7$	37100	На буфер противовеса на площадь 140x140	
$P_8$	800	 На детали крепления дверей шахты в плоскости стены	Постоянные нагрузки
$P_9$	ГОСТ 24258-80	см. лист 3	
*Нагрузка, возникающая в случае опирания направляющих на пол приямка, при высоте подъема 10 м и менее			
$P_{10}$	Расчетная бременная нагрузка на перекрытие под машинным помещением и крышку люка - 500кг/м²		

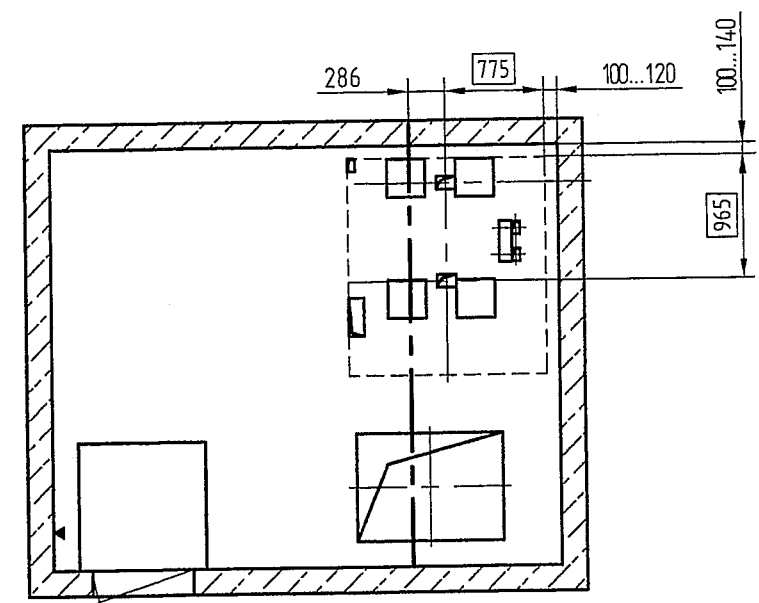
- Общие указания см. АТБ-00-0000-02
- На чертеже (лист 3, 6) дана развертка этажа с высотой не более 3000 мм. При высоте этажа более 3000 мм предусмотреть дополнительные закладные детали для крепления направляющих с шагом "L" не более 3000 мм, при этом первый шаг закладных деталей каждого этажа должен быть не менее 1500 мм. При установке лифта в районах с сейсмичностью 7...9 баллов шаг закладных деталей должен быть не более 1500 мм.
- При высоте этажа 3600 мм и более предусмотреть дополнительные отверстия под настилы с учетом того, чтобы расстояние между отверстиями по высоте было бы не менее 1800 мм и не более 3000 мм.
- На верхнем этаже предусмотреть дополнительные закладные детали для крепления направляющих на расстоянии 500 мм от низа перекрытия шахты до низа закладных деталей. Разбивку остальных деталей и отверстий верхнего этажа выполнять согласно пунктам 2, 3.
- Для крепления направляющих в приямке предусмотреть закладные детали на расстоянии 1000 мм ниже отметки пола нижней остановки.

АТБ-00-0420-01				Лит.	Масса	Масштаб
Изм.	Лист	№ докум.	Подп.	Дата		
Разраб.	Анищенко	Решет	10.01			
Проб.	Оборнева	ОСА	10.01			
Изм.	Малахов	Решет	10.01			
Лифт пассажирский Q=400 кг, V=2.0 м/с Кабина 935(980)x1075(1120)x2100 Дверь 700x2000				Лист 1	Листов 3	1:50
Противовес сзади				МОГИЛЕВЛИФТМАШ ОГК		

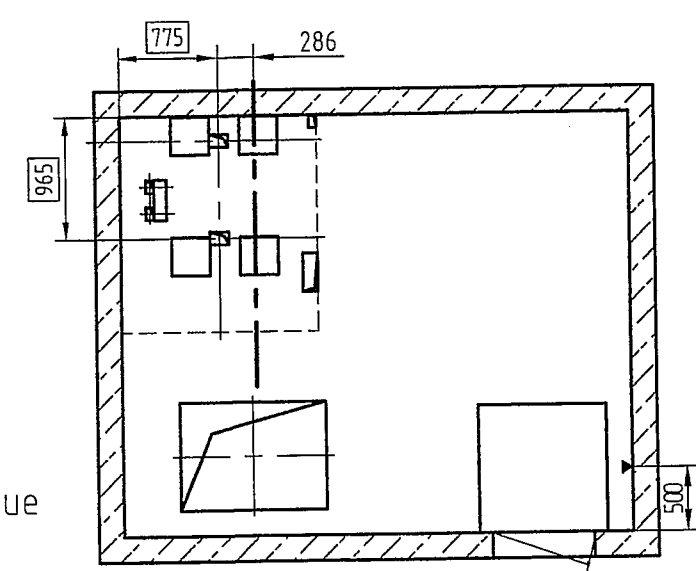
В-В(лист1)Вариант 1



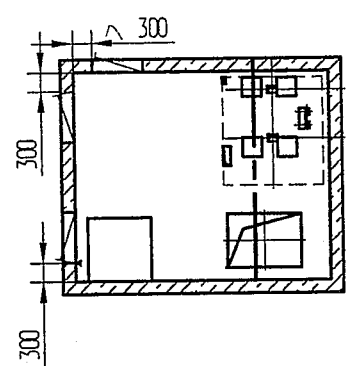
В-В(лист1) Вариант 1а  
остальное см. вариант 1



В-В(лист1) Вариант 2  
остальное см. вариант 1



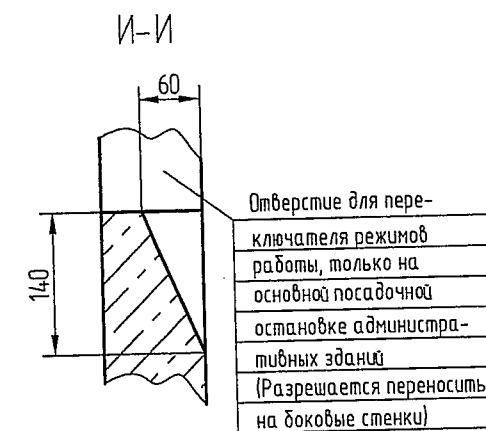
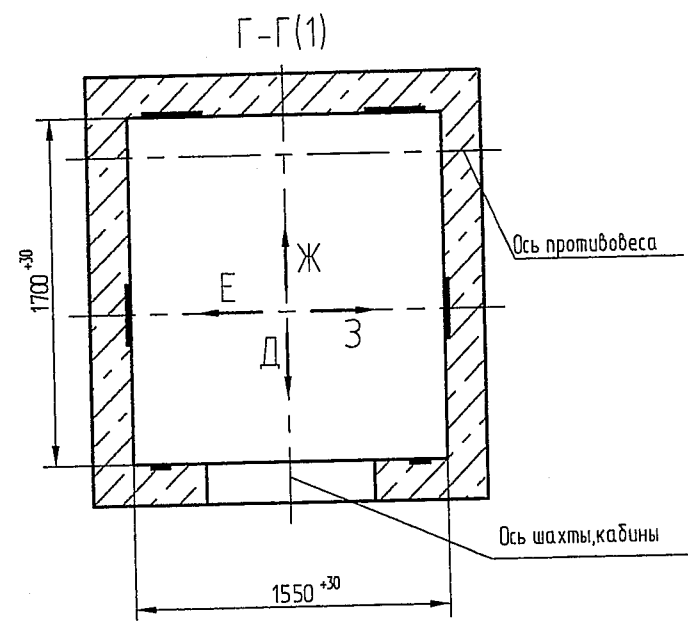
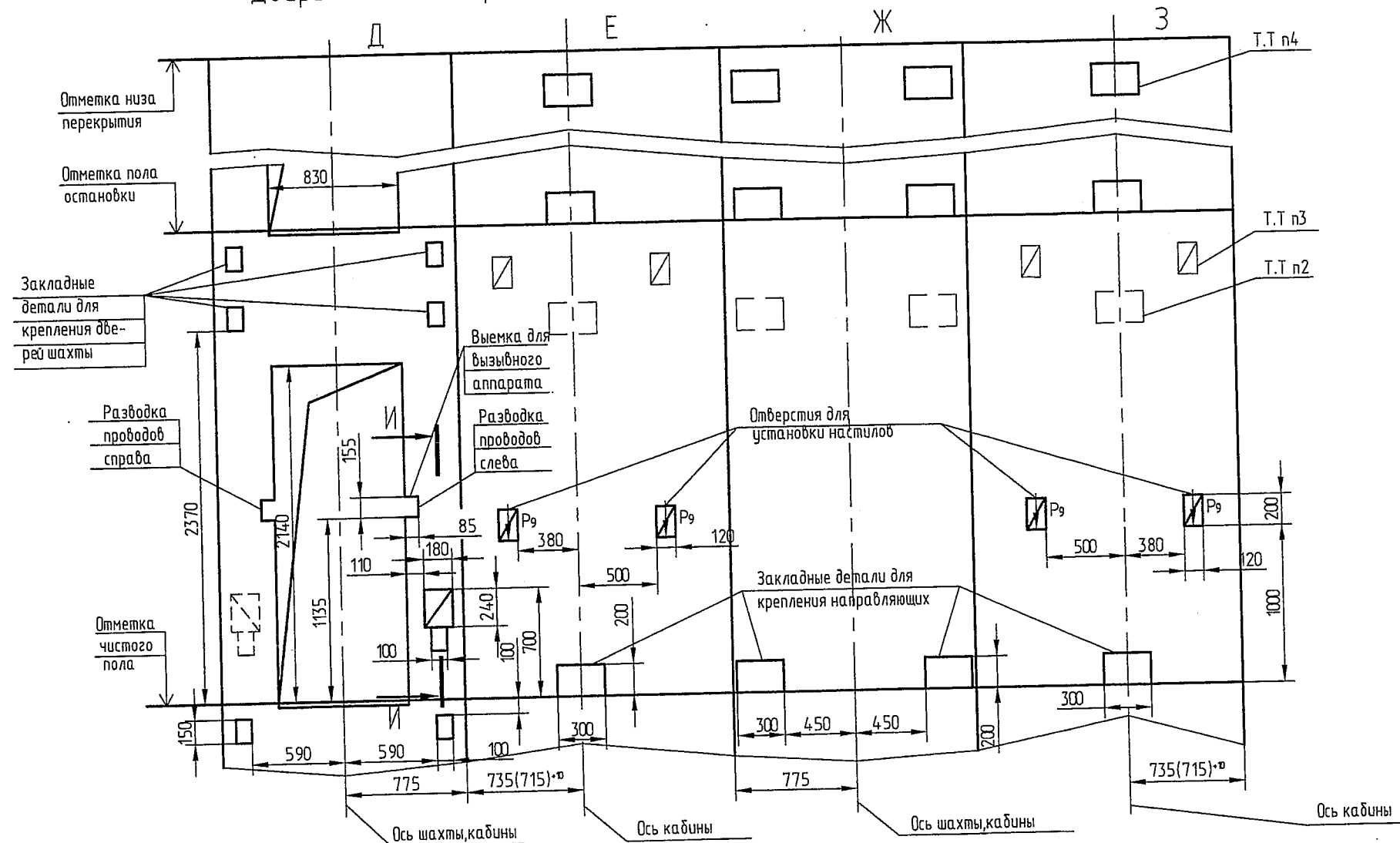
Варианты возможного  
расположения дверей  
входа в машинное помещение



Изм.	Испол.	Подп.	И.	Дата	Взам.	И.	Подп.	И.	Дата	Справ. №	Перв. примен.
3842				2010.08						АТБ-00-04.20-01	

# Развертка типового этажа шахты

Дверь шахты с обрамлениями



Справ. №	Перв. примен.
АТБ-00-04-20-01	

В. № подл.	Подп. и дата	Взам. инв. №	Инв. № докл.	Подп. и дата
3042	30.01.18			