

Б-Б

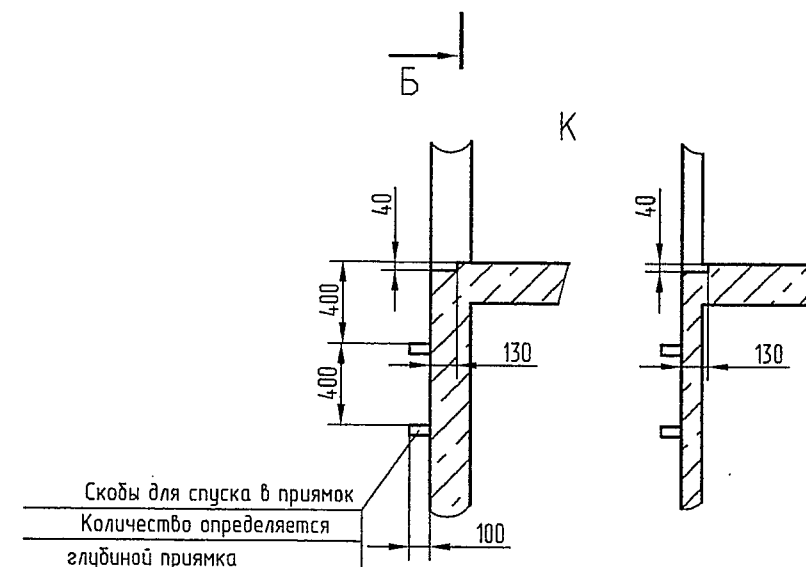
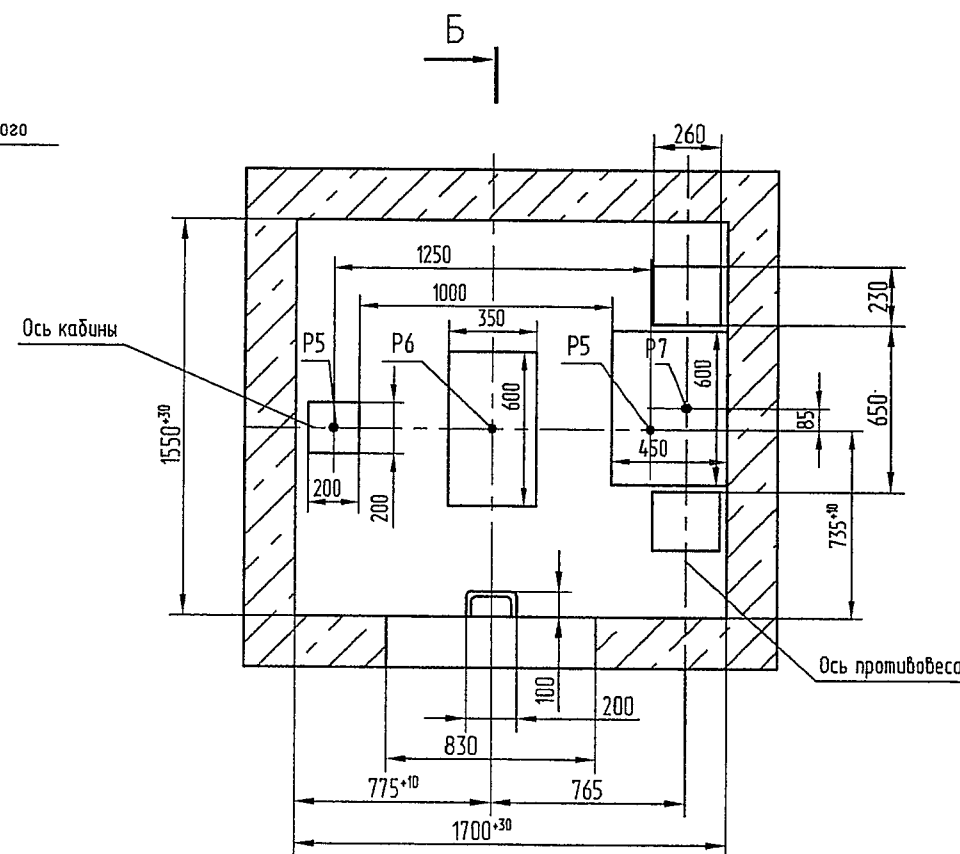
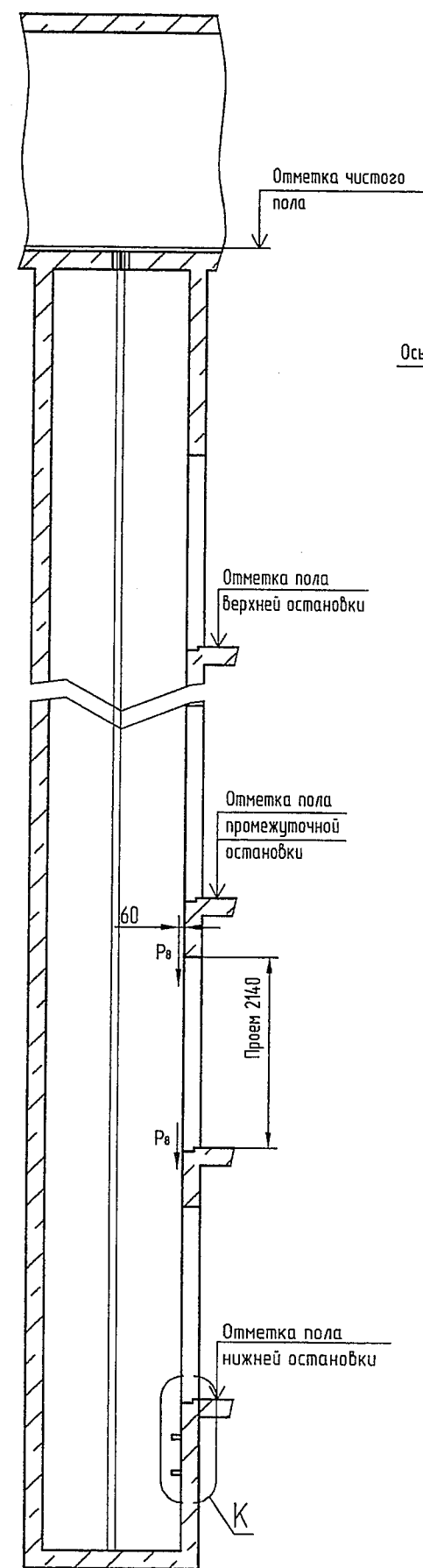
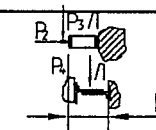
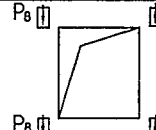


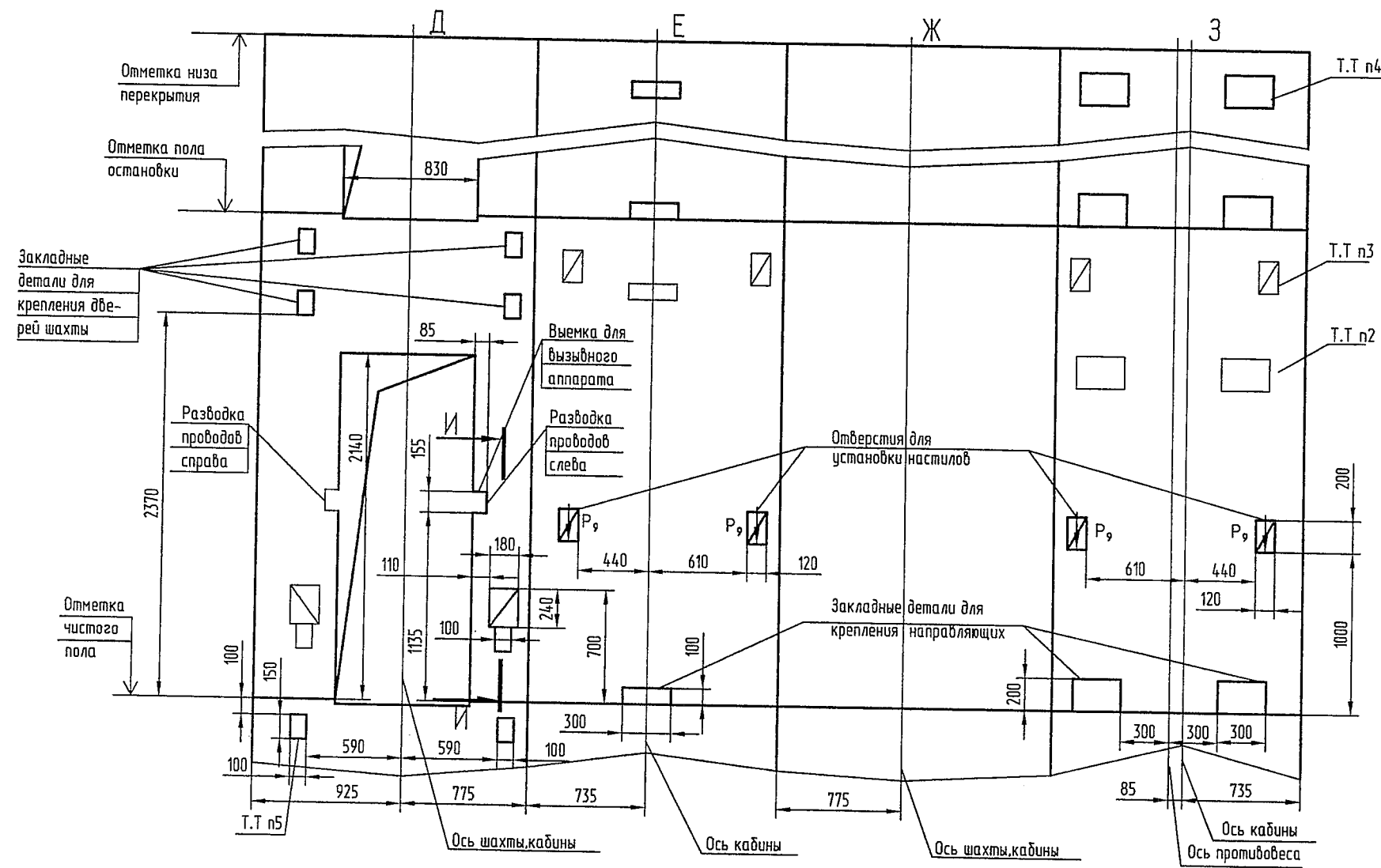
Таблица нагрузок на строительную часть от лифтовой установки			
Обозначение нагрузки	Величина нагрузки, Н	Схема действия сил	Примечания
P <sub>1</sub>	6000	На опоры привода см. В-В(2)	Постоянные нагрузки
P <sub>2</sub>	5600		
P <sub>3</sub>	6100		
P <sub>4</sub>	6500		
P <sub>5</sub>	10500		
P <sub>6</sub>	9300		
P <sub>7</sub>	13500		
P <sub>8</sub>	13600	 На детали крепления направляющих	Кратковременные нагрузки при посадке кабины на лодители
P <sub>9</sub>	1000		
P <sub>10</sub>	500		
P <sub>11</sub>	2000		
P <sub>12</sub>	35000	На пять направляющих кабины на площадь	Нагрузки действующие одновременно и аварийно
P <sub>13</sub>	40000	На дуги кабины на площадь	
P <sub>14</sub>	31000	На дуги противовеса на площадь	
P <sub>15</sub>	800	 На детали крепления дверей шахты в плоскости стены	Постоянные нагрузки
P <sub>16</sub>	ГОСТ 24258-80	см. лист 3	

- Общие указания см. АТБ-0.0-0000-02 МЛМ
- На чертеже (лист 3) дана разбивка этажа с высотой не более 3000 мм. При высоте этажа более 3000 мм предусмотреть дополнительные закладные детали для крепления направляющих с шагом "L" не более 3000 мм, при этом первый шаг закладных деталей каждого этажа должен быть не менее 1500 мм. При установке лифта в районах с сейсмичностью 7...9 баллов шаг закладных деталей должен быть не более 1500 мм.
- При высоте этажа 3600 мм и более предусмотреть дополнительные отверстия под настилы с учетом того, чтобы расстояние между отверстиями по высоте было бы не менее 1800 мм и не более 2500 мм.
- На верхнем этаже предусмотреть дополнительные закладные детали для крепления направляющих на расстоянии 500 мм от низа перекрытия шахты до низа закладных деталей. Разбивку остальных деталей и отверстий верхнего этажа выполнять согласно пунктам 2, 3.

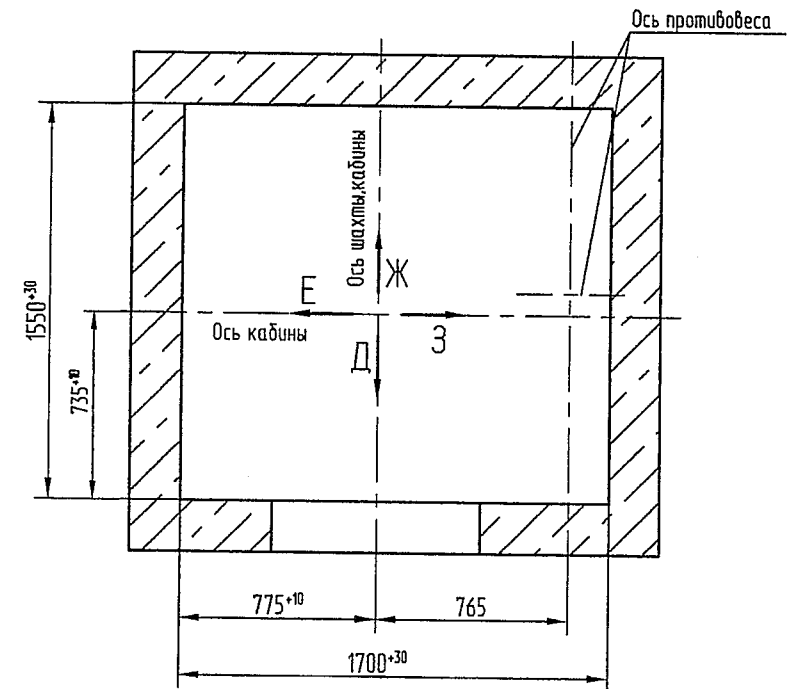
					АТБ-0.0-0416-02			
2	-	186/13373-08	С.И.С.	04.09	Лифт пассажирский Q=400кг, V=1.6м/с Кабина 920(980)х1020(1080)х2100 Двери 700х2000	Лит.	Масса	Масштаб
1	80/186/13373-08	С.И.С.	04.09					1:50
Изм/Лист	№ док.м.	Подп.	Дата					
Разраб.	Макарова	В.С.С.	04.09					
Проб.	Литышев	В.С.С.	04.09					
Т. контр.								
Э. метр.								
Н.контр.	Балашова	В.С.С.	04.09	Противовес доковой	Лист 11	Листов 3	РУП завод "МОГИЛЕВЛИФТМАШ" ОГК	
Умб.	Малахов	В.С.С.	04.09					



# Развертка типового этажа шахты Дверь шахты с обрамлениями



## Г-Г(1)(1:20)



## И-И

