

A-A(1:20)

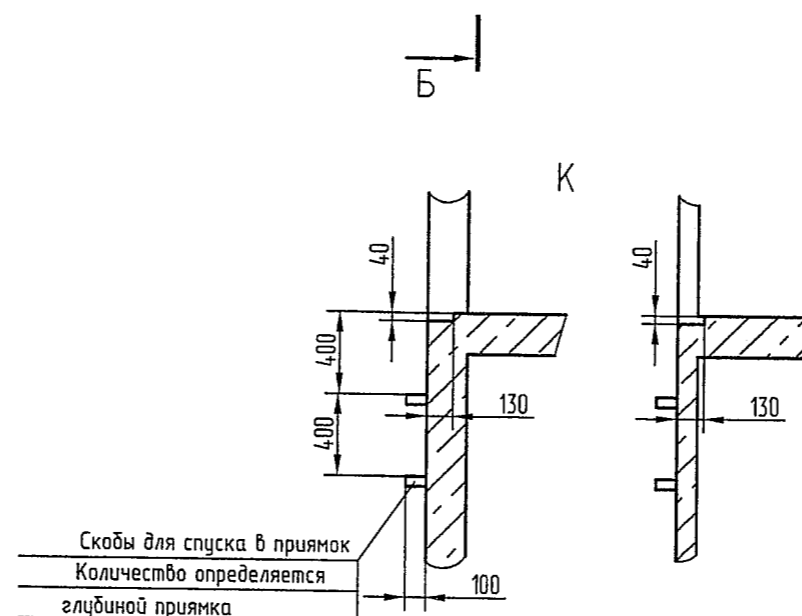
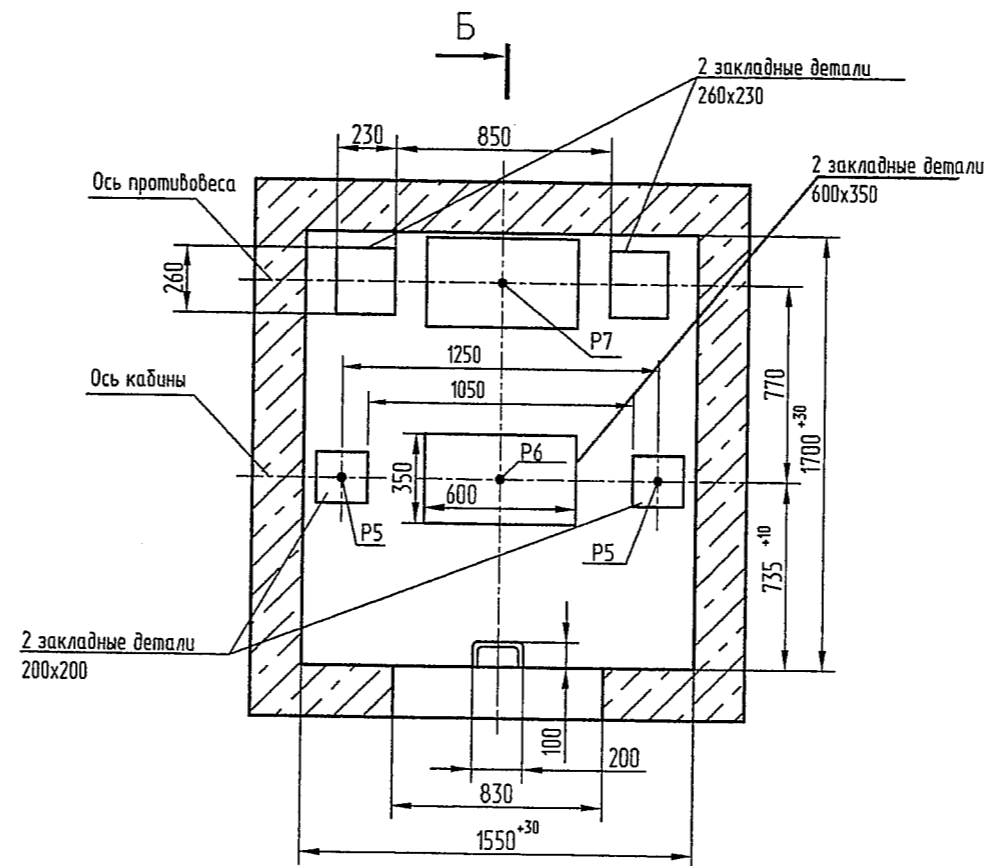
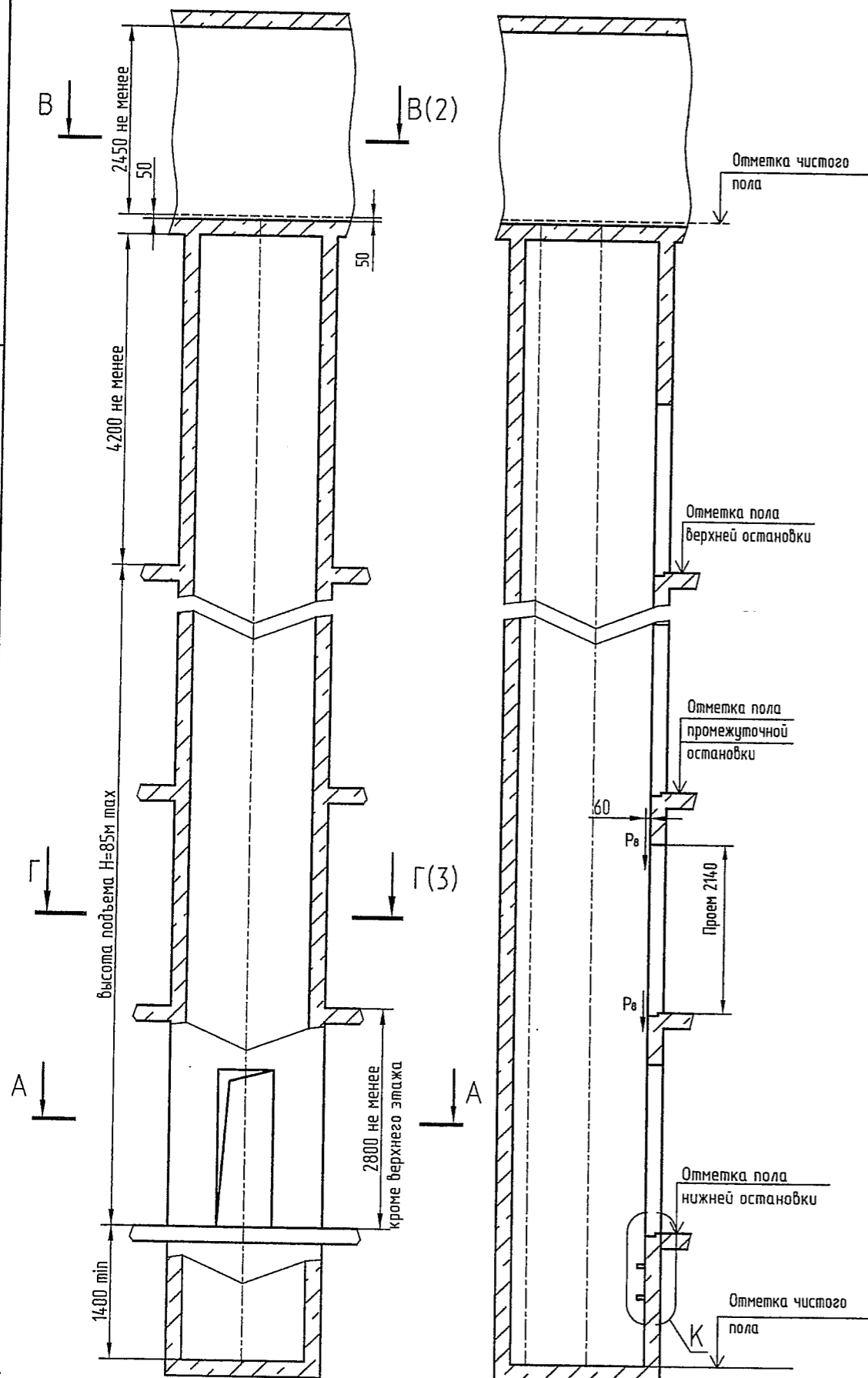
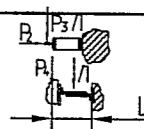
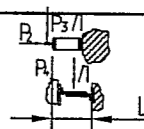
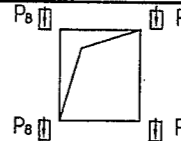


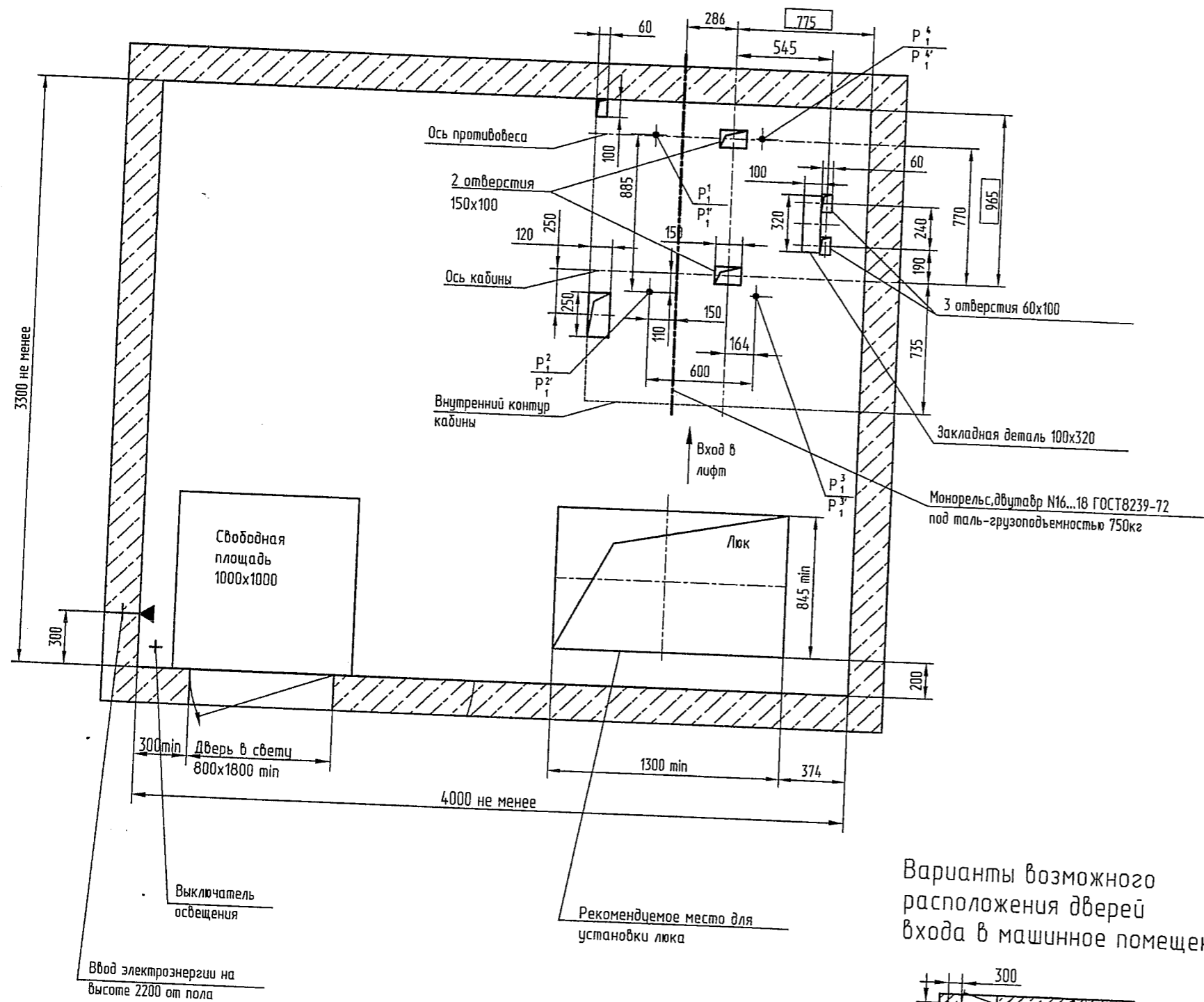
Таблица нагрузок на строительную часть от лифтовой установки			
Обозначение нагрузки	Величина нагрузки, Н	Схема действия сил	Примечания
P_1^1	6000	<div>  <p>На детали крепления направляющих</p> </div>	Постоянные нагрузки
P_1^2	5600		
P_1^3	6100		
P_1^4	6500		
P_1^1	10500 *		Кратковременные нагрузки при посадке кабины на ловители
P_1^2	9300 *		
P_1^3	13500 *		
P_1^4	13600 *		
P_2	1000	<div>  <p>На детали крепления направляющих</p> </div>	
P_3	500		
P_4	2000		
P_5	35000	На пять направляющих кабины на площадь	Нагрузки действующие одновременно и адiabрно
P_6	40000	На бuфер кабины на площадь	
P_7	31000	На бuфер притягoвеса на площадь	
P_8	800	<div>  <p>На детали крепления дверей шахты в плоскости стены</p> </div>	Постоянные нагрузки
P_9	ГОСТ 24258-80	см. лист 3	

*Нагрузки даны для высоты подъема 30м и более
 При высоте менее 30м нагрузку увеличить на 25%
 Расчетная бременная нагрузка на перекрытие под машинным помещением и крышку люка-500кг/м²

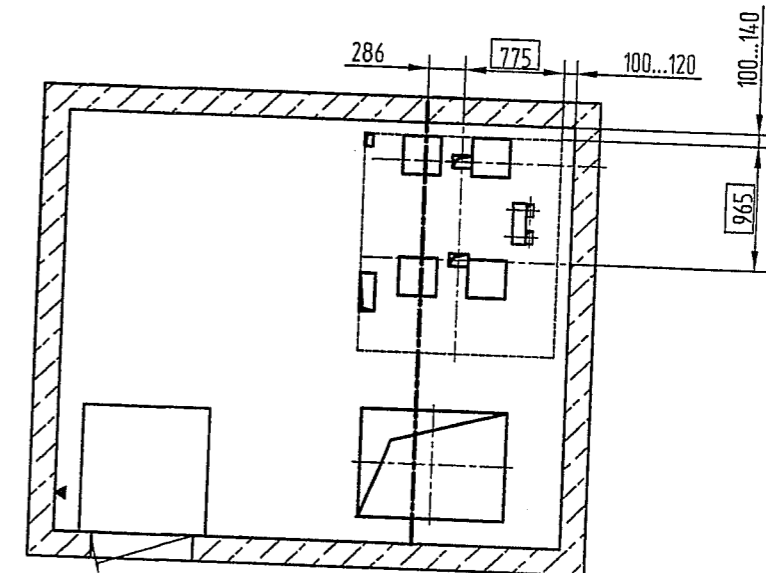
1. Общие указания см. АТБ-0.0-0000-02 М/М
2. На чертеже (лист3) дана развертка этажа с высотой не более 3000мм. При высоте этажа более 3000мм предусмотреть дополнительные закладные детали для крепления направляющих с шагом "1" не более 3000мм, при этом первый шаг закладных деталей каждого этажа должен быть не менее 1500мм. При установке лифта в районах с сейсмичностью 7...9 баллов шаг закладных деталей должен быть не более 1500мм.
3. При высоте этажа 3600 мм и более предусмотреть дополнительные отверстия под настилы с учетом того, чтобы расстояние между отверстиями по высоте было бы не менее 1800 мм и не более 2500мм
4. На верхнем этаже предусмотреть дополнительные закладные детали для крепления направляющих на расстоянии 500мм от низа перекрытия шахты до низа закладных деталей. Разбивку остальных деталей и отверстий верхнего этажа выполнять согласно пунктам 2,3.

2	- 186, 13373-09	Чл. 05	АТБ-0.0-0416-01	Лифт пассажирский Q=400кг, V=1.6м/с Кабина 920(980)x1020(1080)x2100 Двери 700x2000	Лит.	Масса	Масштаб
1	30М 186, 13373-08	Чл. 02					1:50
Изм.	Лист	№ док-м.	Подп.	Дата	②	Лист 1	Листов 3
Разраб.	Макарова	Макарова	Макарова	09.08			
Проб.	Балашова	Балашова	Балашова	09.08			
Т. контр.							
Э. метр.							
Н.контр.	Балашова	Балашова	Балашова	09.08	Противовес сзади	РУП завод "МОГИЛЕВЛИФТМАШ"	
Чл. 06	Макарова	Макарова	Макарова	09.08		ОК	

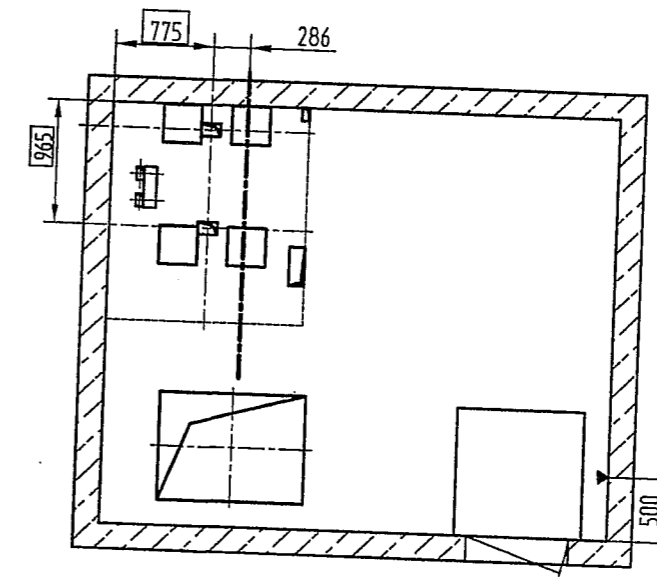
В-В(лист1)Вариант 1



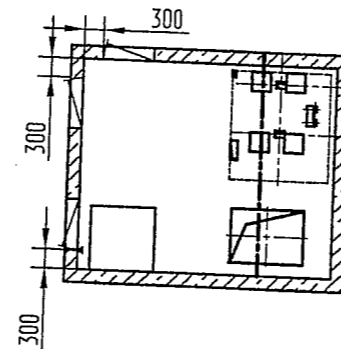
В-В(лист1) Вариант 1а
остальное см. вариант 1



В-В(лист1) Вариант 2
остальное см. вариант 1



Варианты возможного
расположения дверей
входа в машинное помещение



2	30.12	18.12.23-08	Изм/Лист	№ докум.	Подп.	Дата
C:\dwg\Ate\0406M\1a.dwg						

АТБ-0.0-0416-01

