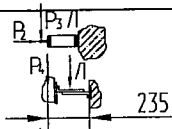
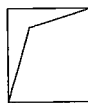
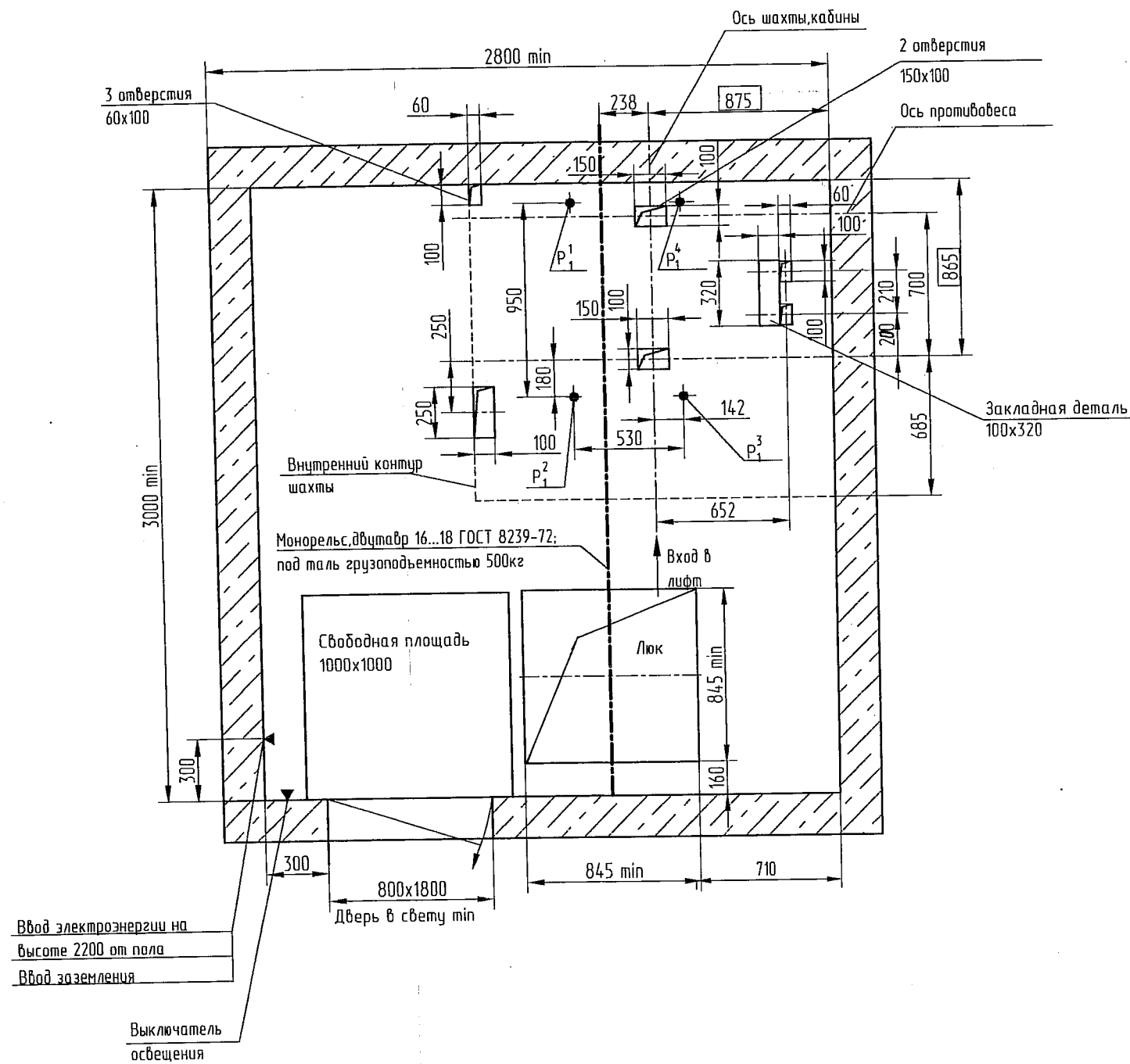


Таблица нагрузок на строительную часть от лифтовой установки			
Обознач. нагрузки	Величина нагрузки, Н	Схема действия сил	Примечания
P_1^1	5300	На опоры привода см. В-В(2)	Постоянные нагрузки
P_1^2	4900		
P_1^3	5400		
P_1^4	5900		
P_1^5	9000		
P_1^6	8000		
P_1^7	11000	На детали крепления направляющих	Кратковременные нагрузки при посадке кабины на лобовик
P_1^8	12000		
P_2	1000		
P_3	500		
P_4	2000		
P_5^*	28000	На пять направляющих на площадь 100x100	Нагрузки действующие одновременно и аварийно
P_7	30000	На бугер противовеса на площадь 140x140	
P_8	800	 На детали крепления дверей шахты в плоскости стены	Постоянные нагрузки
P_9	ГОСТ-24258-80 см. лист 3		
* Нагрузка, возникающая в случае опирания направляющих на пол приямка, при высоте подъема 10м и менее			
P_{10}	Расчетная бременная нагрузка на перекрытие под машинным помещением и крышку лака-500кг/м²		

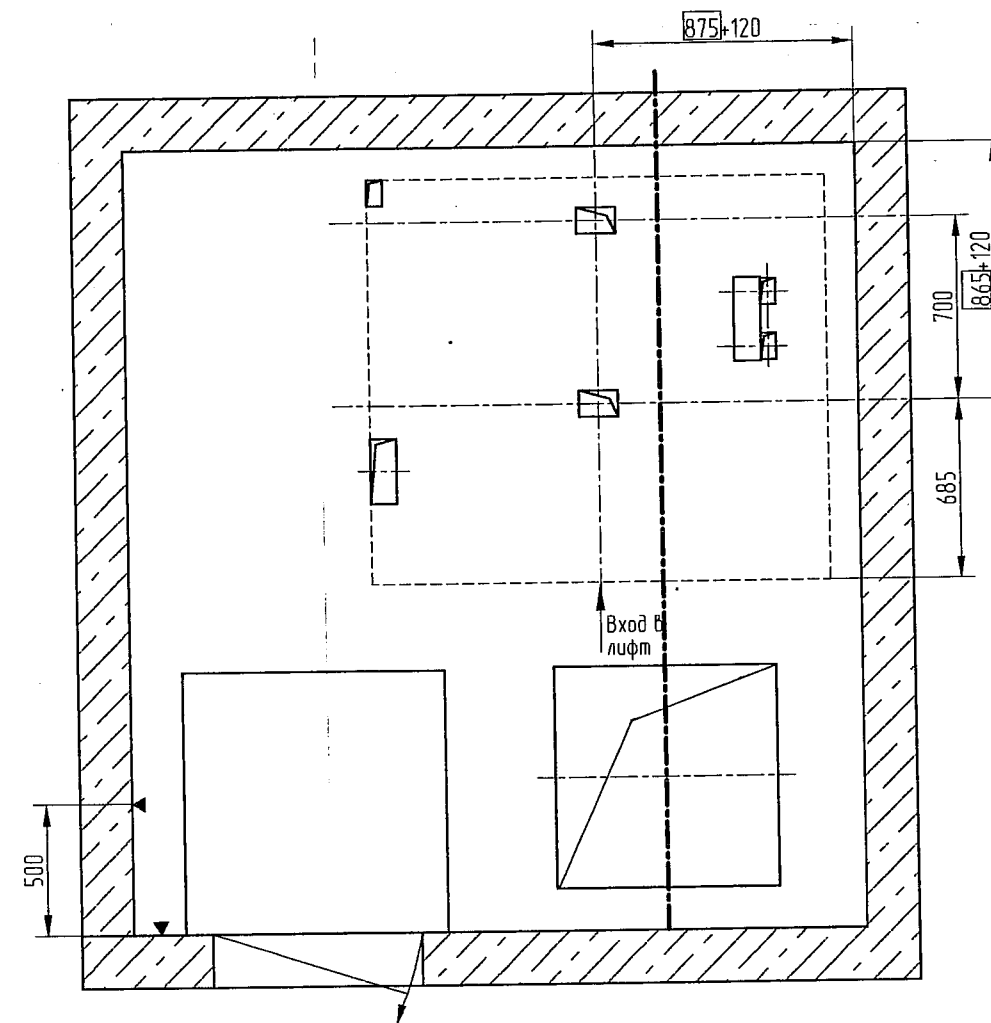
- Общие указания см. АТ-7.01-001А МЛМ
 - На чертеже (лист 3) дана разбивка этажа с высотой не более 3000мм. При высоте этажа более 3000мм предусмотреть дополнительные закладные детали для крепления направляющих с шагом "L" не более 3000мм, при этом первый шаг закладных деталей каждого этажа должен быть не менее 1500мм. При установке лифта в районах с сейсмичностью 7...9 баллов шаг закладных деталей должен быть не более 1500мм.
 - При высоте этажа 3600 мм и более предусмотреть дополнительные отверстия под настилы с учетом того, чтобы расстояние между отверстиями по высоте было бы не менее 1800 мм и не более 3000мм
 - На верхнем этаже предусмотреть дополнительные закладные детали для крепления направляющих на расстоянии 500мм от низа перекрытия шахты до низа закладных деталей. Разбивку остальных деталей и отверстий верхнего этажа выполнять согласно пунктам 2.3.
 - При высоте этажа от 2700 до 2800мм допускается вместо двух пар закладных деталей для крепления дверей шахты установить одну пару закладных деталей, сохранив привязку 100мм от отметки пола остановки до верха закладных, увеличив соответственно размер 150мм до 330мм.
- *) При установке лифта в районах с сейсмичностью 7.9 баллов заменить две закладные детали размерами 100x140мм на две закладные детали 100x200мм, расположив их симметрично относительно оси противовеса. Размер 900мм увеличить до 1000мм.

АТ-7.03-002 МЛМ			
Изм. №	186.10151-2003	Изд. №	2.02.2003
Изм./Лист	№ докум.	Подп.	Дата
Разраб.	Макарова	И. Макарова	06.01.03
Проб.	Малахов	В. Малахов	16.04.03
Н. контр.	Шанталова	И. Шанталова	16.04.03
Утв.	Ганкевич	В. Ганкевич	16.04.03
Лифт грузопассажирский		Лит.	Масса
Q=400кг V=1.0м/с			Масштаб
Кабина 1100(1140)x950(990)x2100			1:50
Дверь 800x2000		Лист 1	Листов 3
Противовес сзади		МОГИЛЕВЛИФТМАШ	
		ОГК	

В-В(1) Рuc 1

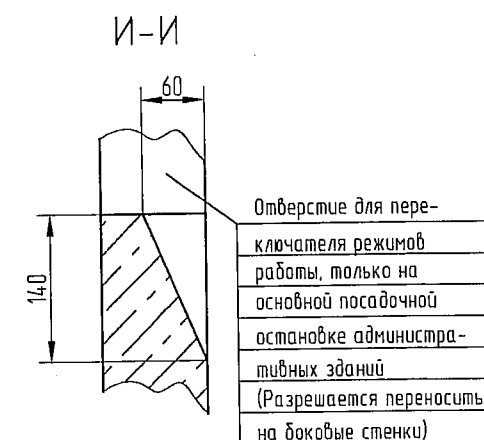
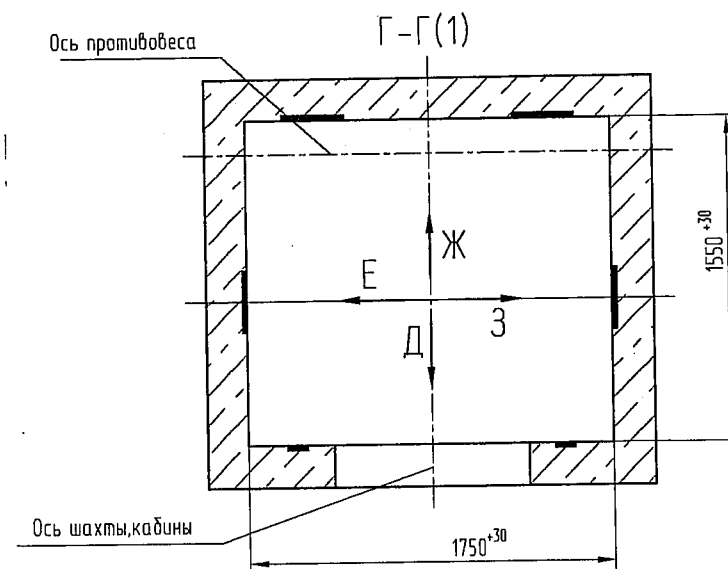
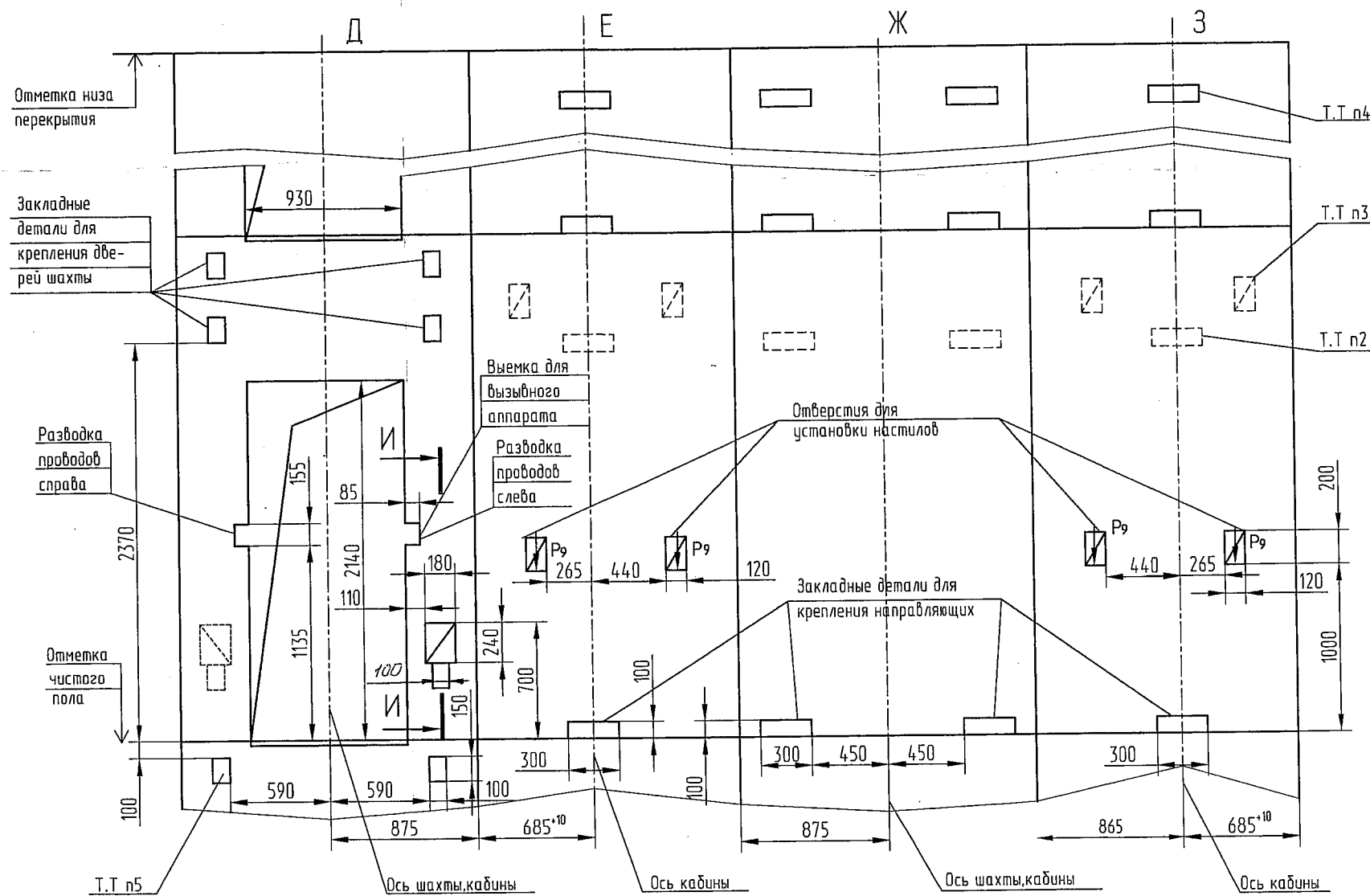


В-В(1) Рuc2 остальное см.рис.1



Развертка стен шахты
Рис 1

Дверь шахты с обрамлениями



Перв. примен.

Справ. №
АТ-7.03-002

Подп. и дата

Инв. № докл.

Взам. инв. №

Подп. и дата

Изм. № подл.