

Б-Б

Б

А-А(1:20)

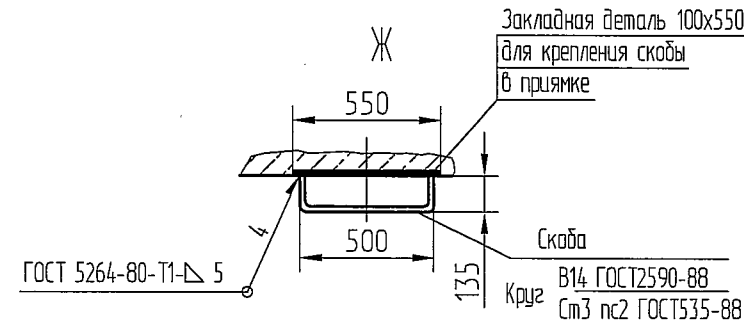
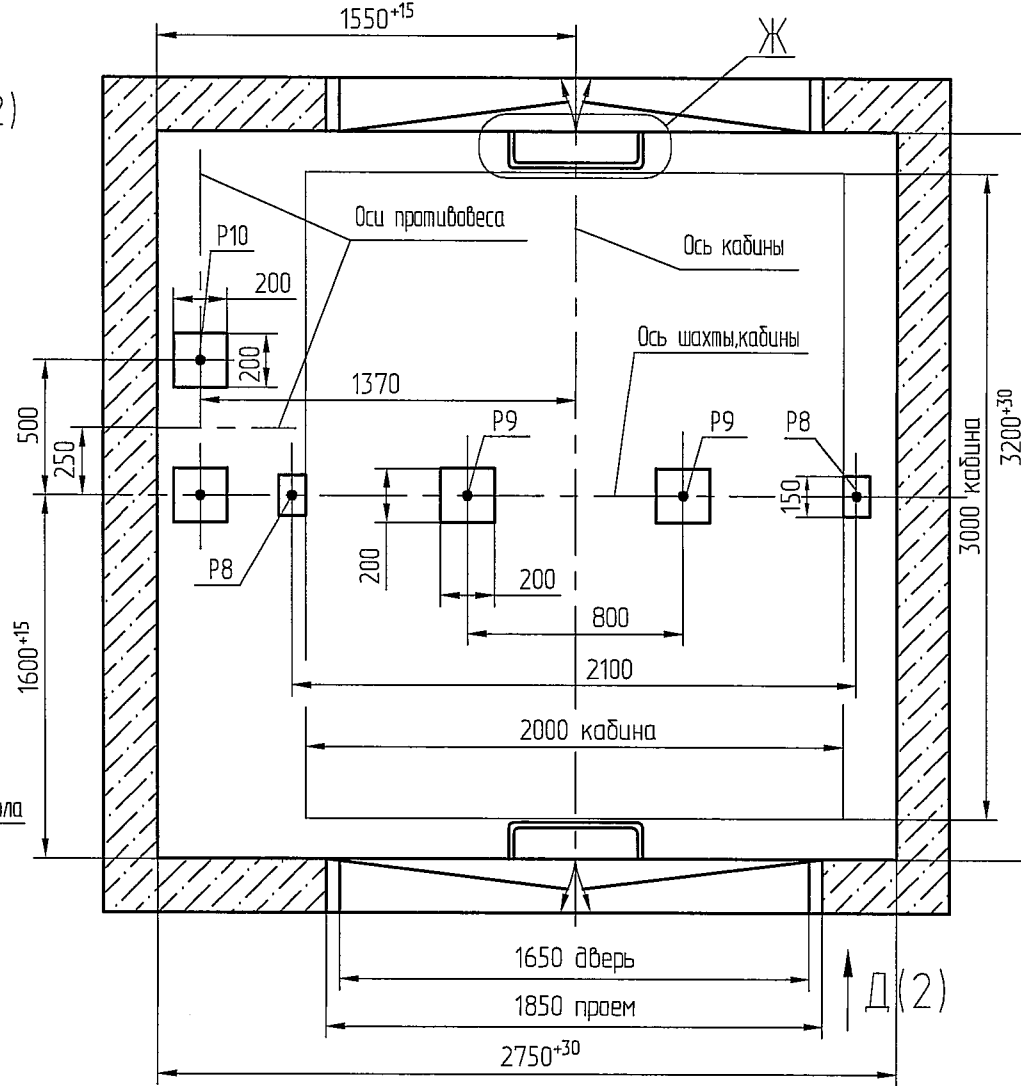
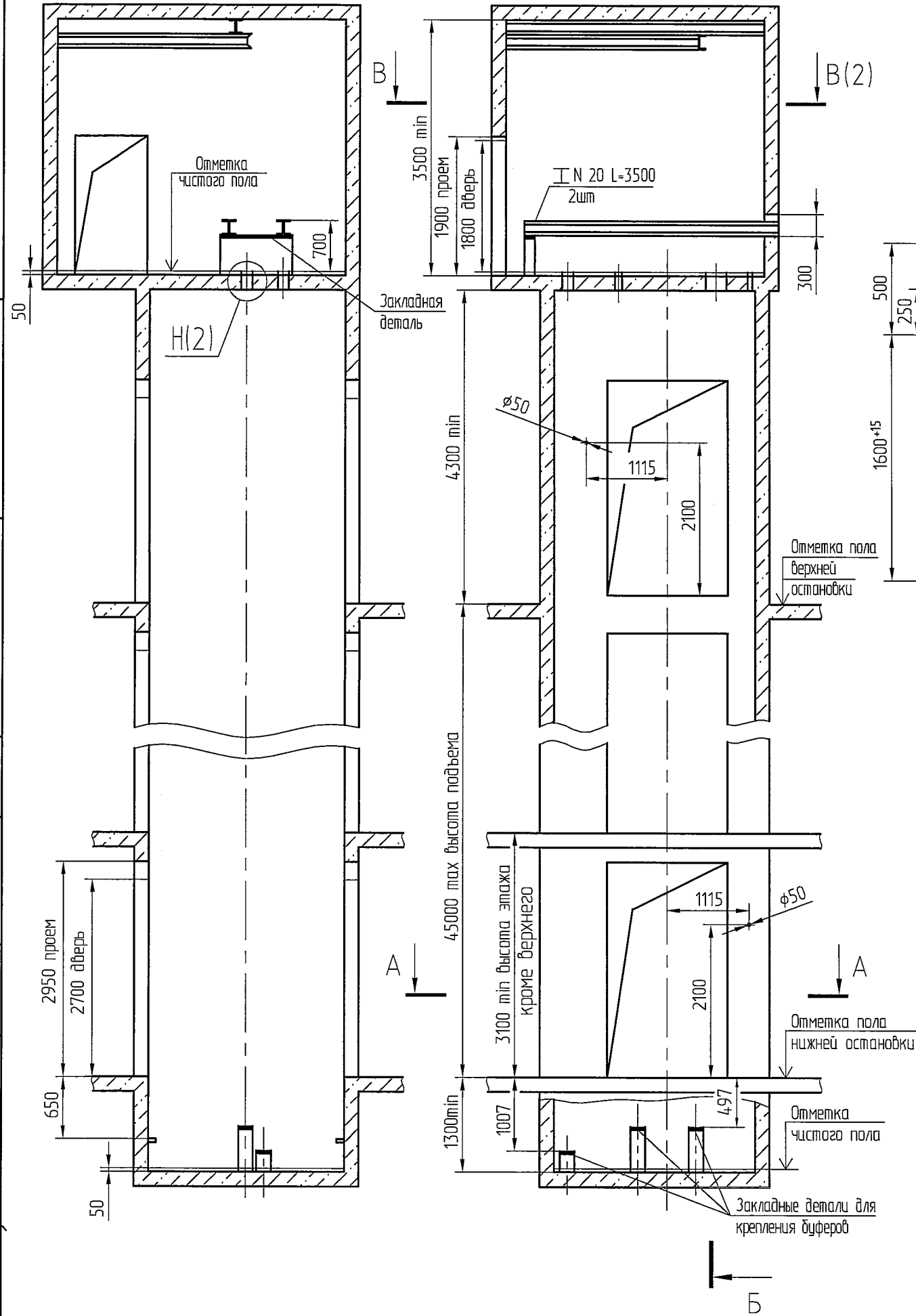
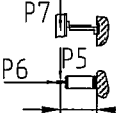
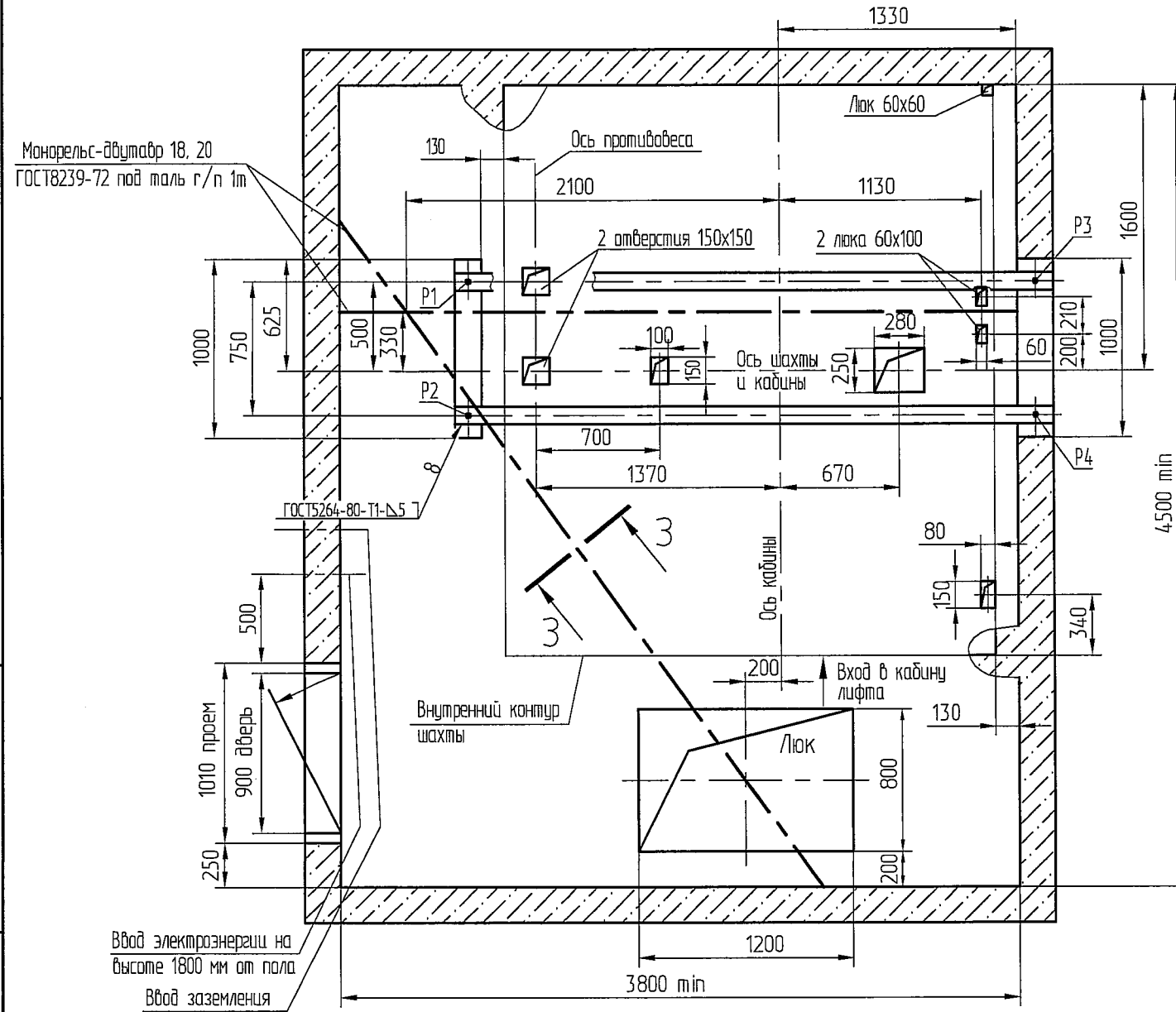


Таблица нагрузок на строительную часть от лифтовой установки			
Обозначение нагрузки	Величина нагрузки, Н	Схема действия сил	Примечания
P1	68300	На опоры привода см. В-В	Постоянные нагрузки
P2	42800		
P3	21700		
P4	24300		
P5	5200		Кратковременные нагрузки при посадке кабины на лобовики
P6	4400		
P7	3500		
P8	133300	На пять направляющих на площадь 100х150	Нагрузки действуют разновременно и аварийно
P9	71200	На бугер кабины на площадь 180х180	
P10	50200	На бугер противовеса на площадь 180х180	
Расчетная временная нагрузка на перекрытие под машинным помещением и крышку люка-800 кг/м² Все нагрузки указаны с учетом коэффициента динамики			

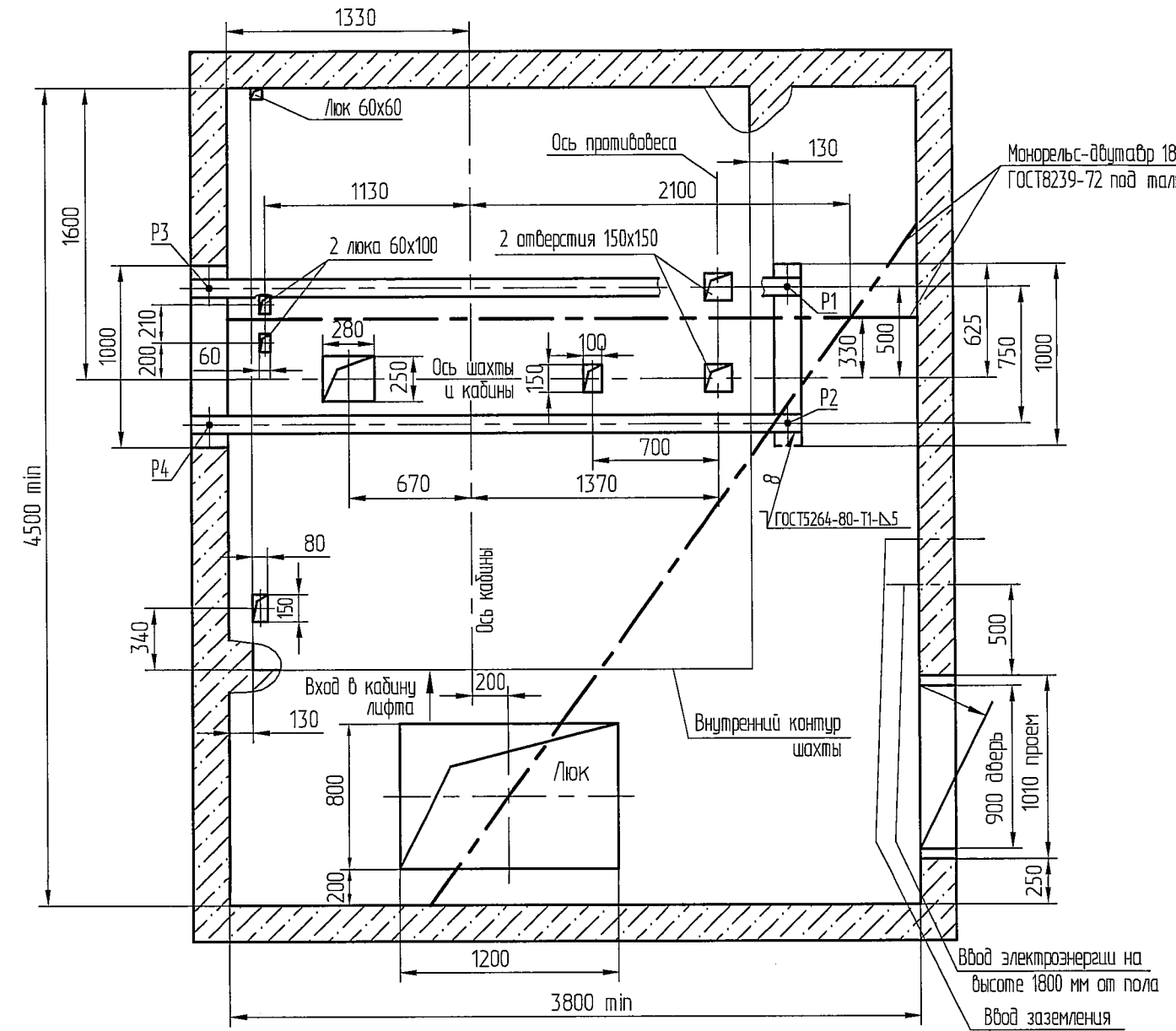
1. Подлебадные балки заказывать по спецификации строительного чертежа и устанавливать при монтаже оборудования.
2. Шахту выполнять для непроходной кабины с выходом на одну сторону или для проходной кабины с выходом на две противоположные стороны (как указано на чертеже), при этом разность отметок остановочных площадок с противоположных сторон шахты допускается равной 0 или не менее 1200 мм.
3. Стены шахты, где укреплены двери, должны быть рассчитаны на удары при закрывании дверей (масса створки 60 кг).
4. При высоте этажа более 4000 мм предусмотреть дополнительные закладные детали для крепления направляющих (обозначены пунктиром) с шагом l не более 2000 мм, при этом первый шаг закладных деталей каждого этажа должен быть 2000 мм.
5. При высоте этажа 5400 мм и более предусмотреть дополнительные отверстия под настилы с учетом того, чтобы расстояние между отверстиями по высоте было не менее 1800 мм и не более 2500 мм.
6. Разбивку закладных деталей и отверстий на верхнем этаже производить по типовому этажу. Дополнительные закладные детали для крепления направляющих предусмотреть на расстоянии 3800 мм от отметки пола верхней остановки до низа закладных деталей. Верхние отверстия для установки настилов не выполнять.

АТ-6.06-005 М/М				Лист	Масса	Масштаб
Изм.	Лист	№ докум.	Подп.	Дата		
Разраб.	Осинцев					
Проб.	Самосват					
Т.контр.						
М.контр.						
Н.контр.	Лысенко					
Лифт грузовой с монорельсом Q=2000кг, V=0,5м/с Кабина 2000x3000x2700 Дверь 1650x2700				Лист 1	Листов 1	1:50
РУП завод "Могилевлифтмаш"						

В-В (1) Вариант 1

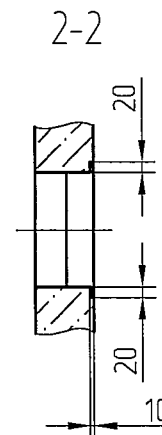
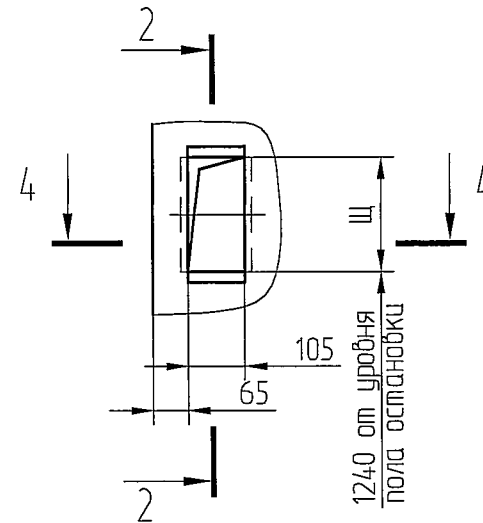
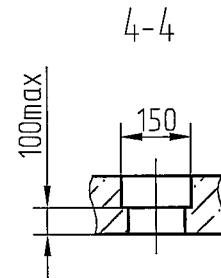
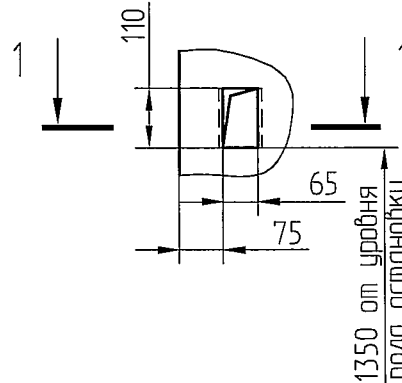
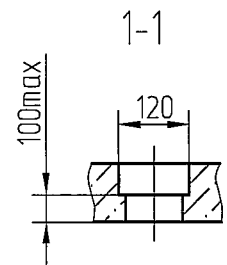


В-В (1) Вариант 2

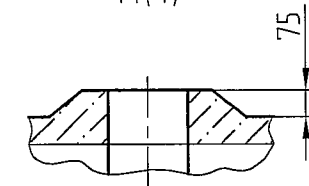


Д(1:10)(1)

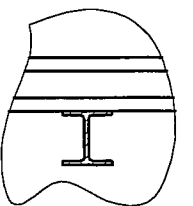
-Для внутреннего управления - у каждой погрузочной площадки.
-Для наружного управления с основной погрузочной площадки - на всех погрузочных площадках кроме основной.



Н(1)

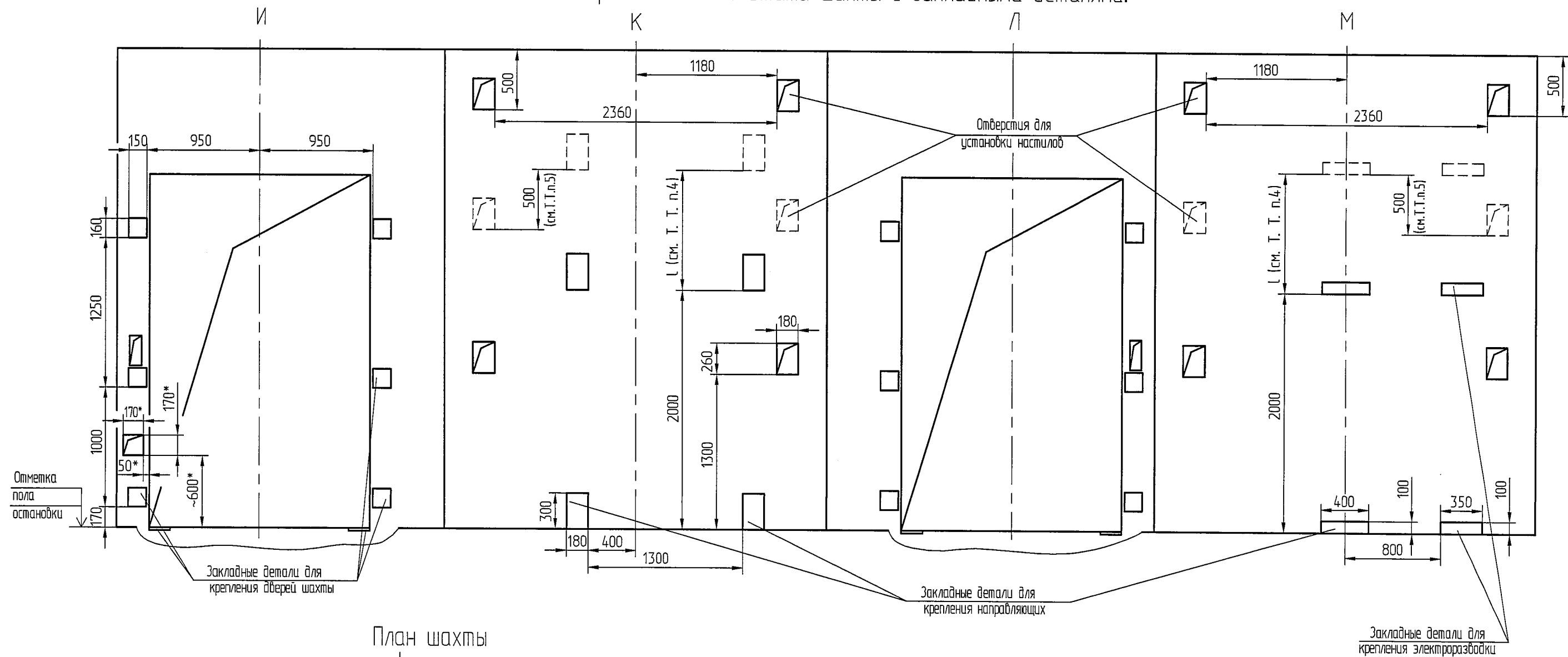


3-3

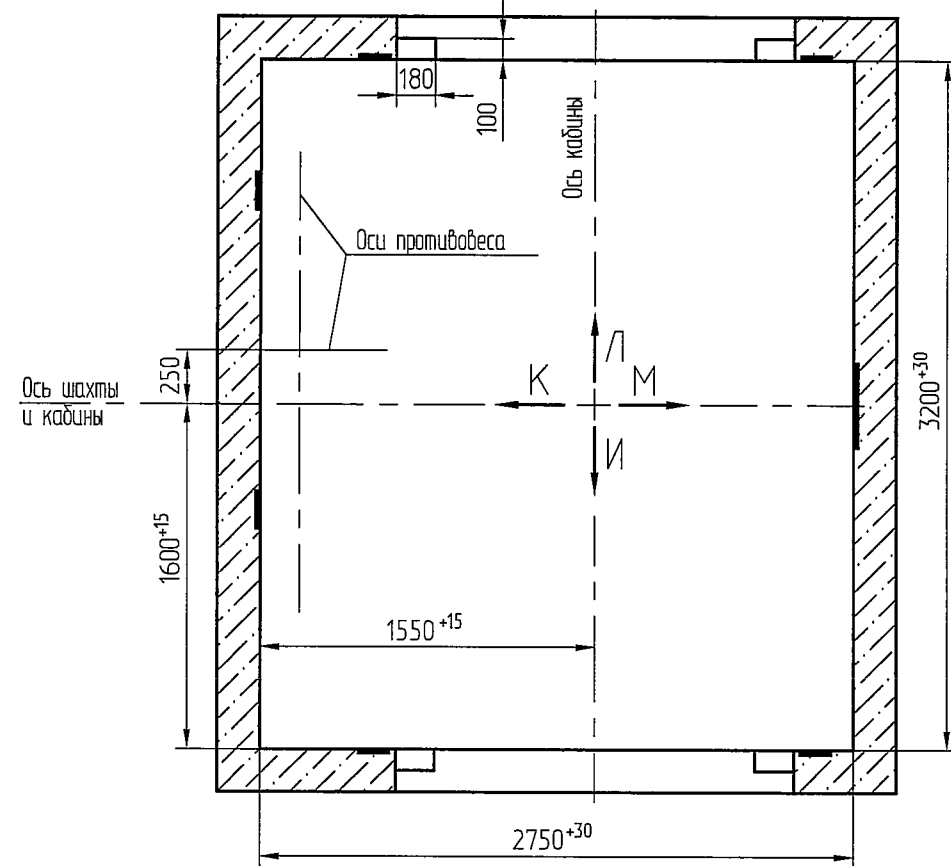


Оста-новки	2	3;4	5;6	7;8	9;10	11;12
Щ	212	260	298	366	434	502

Развертка типового этажа шахты с закладными деталями.



План шахты



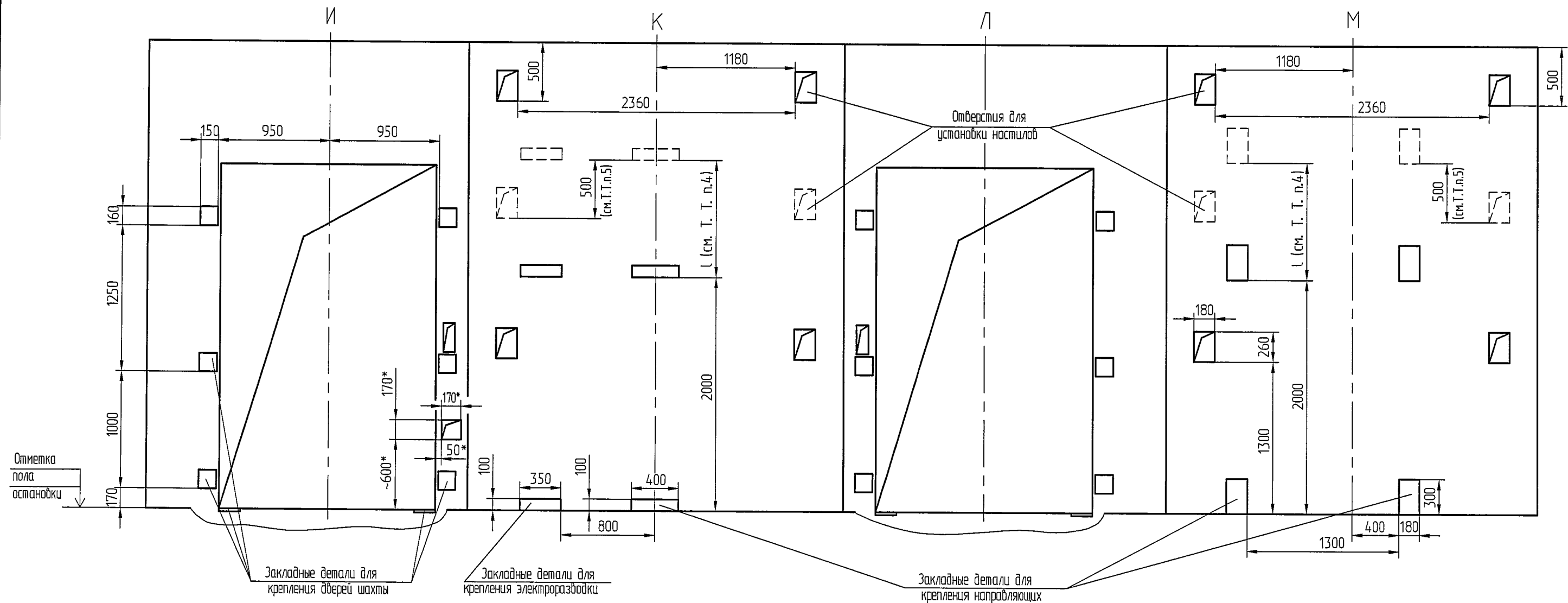
* только на основной погрузочной площадке.

7	30M	186 111 49-05	file	06.05
---	-----	---------------	------	-------

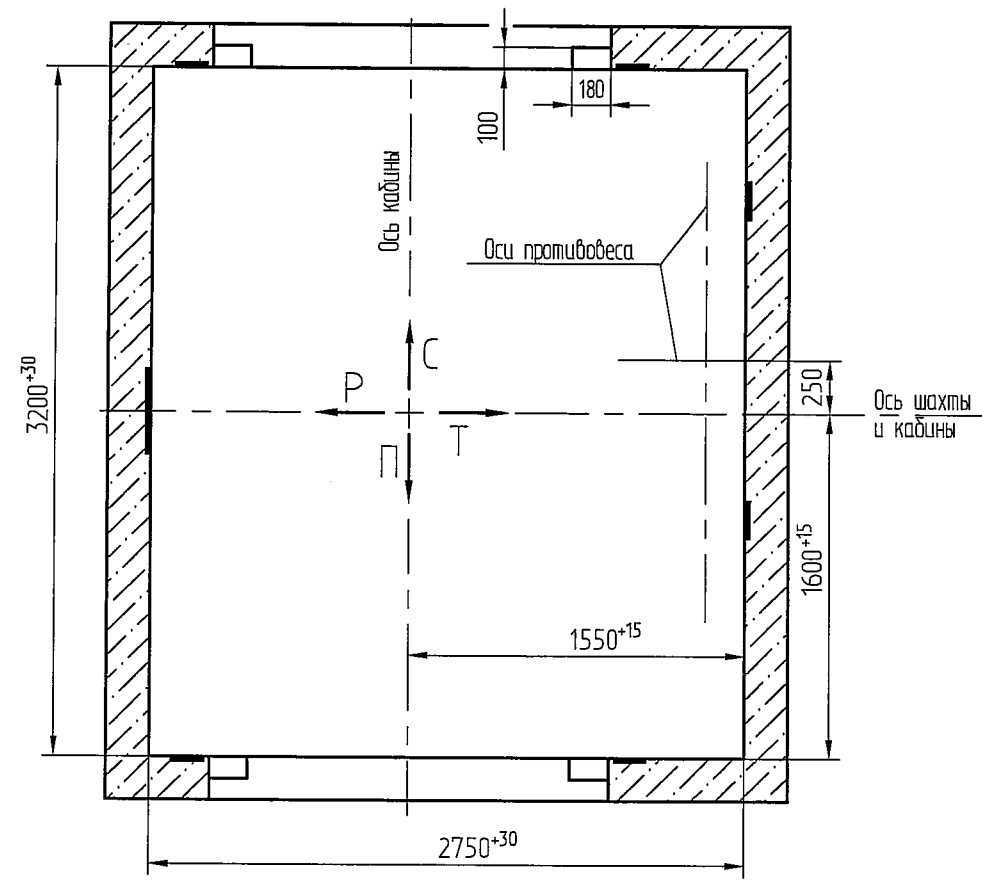
A T-6 06-005 M/M

71	
----	--

Развертка типового этажа шахты с закладными деталями.



План шахты



* только на основной погрузочной площадке.