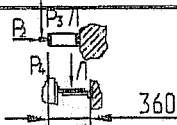
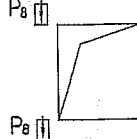
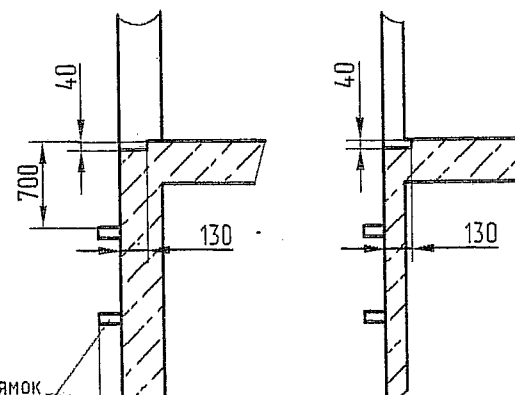


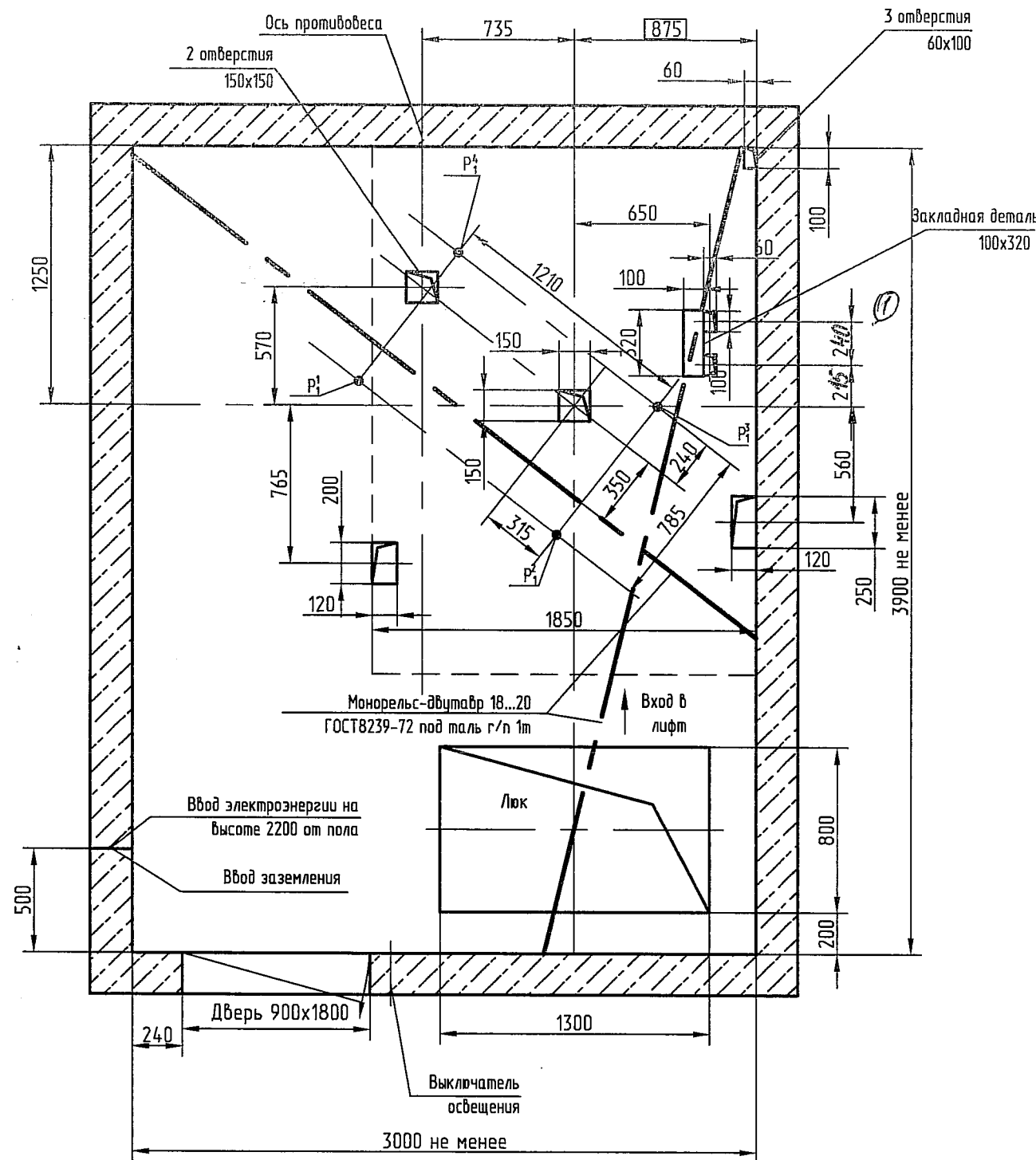
Таблица нагрузок на строительную часть от лифтовой установки			
Обознач. нагрузки	Величина нагрузки, Н	Схема действия сил	Примечания
P ₁	11500	На опоры привода см. В-В	Постоянные нагрузки
P ₂	19500		
P ₃	23500		
P ₄	17000		
P ₅	22500 "		
P ₆	15000 "		
P ₇	15500 "		Кратковременные нагрузки при посадке кабины на лодители
P ₈	37500 "		
P ₉	2000		
P ₁₀	1400		
P ₁₁	2000	На пять направляющих на площадь 100x100 мм	Нагрузки действующие разноравномерно и аварийно
P ₁₂	35000		
P ₁₃	25000	На бугер противовеса на площадь 140x140	Постоянные нагрузки
P ₁₄	800	 На детали крепления дверей шахты в плоскости стены	
P ₁₅	ГОСТ 24258-80	см. лист 3	
* Нагрузка, возникающая в случае опирания направляющих на пол приямка, при высоте подъема 10м и менее			
P ₁₆	Расчетная временная нагрузка на перекрытие под машинным помещением и крышку люка - 500кг/м ²		

- Общие указания см. АТ-7.01-001А МЛМ
- На чертеже (лист 3) дана разбивка этажа с высотой не более 3000мм. При высоте этажа более 3000мм предусмотреть дополнительные закладные детали для крепления направляющих с шагом "L" не более 3000мм, при этом первый шаг закладных деталей каждого этажа должен быть не менее 1500мм. При установке лифта в районах с сейсмичностью 7...9 баллов шаг закладных деталей должен быть не более 1500мм.
- При высоте этажа 3600 мм и более предусмотреть дополнительные отверстия под настилы с учетом того, чтобы расстояние между отверстиями по высоте было бы не менее 1800 мм и не более 3000мм
- На верхнем этаже предусмотреть дополнительные закладные детали для крепления направляющих на расстоянии 500мм от низа перекрытия шахты до низа закладных деталей. Разбивку остальных деталей и отверстий верхнего этажа выполнять согласно пунктам 2,3.
- При высоте этажа от 2700 до 2800мм допускается вместо двух пар закладных деталей для крепления дверей шахты установить одну пару закладных деталей, сохранив привязку 100мм от отметки пола остановки до верха закладных, увеличив соответственно размер 150мм до 330мм.

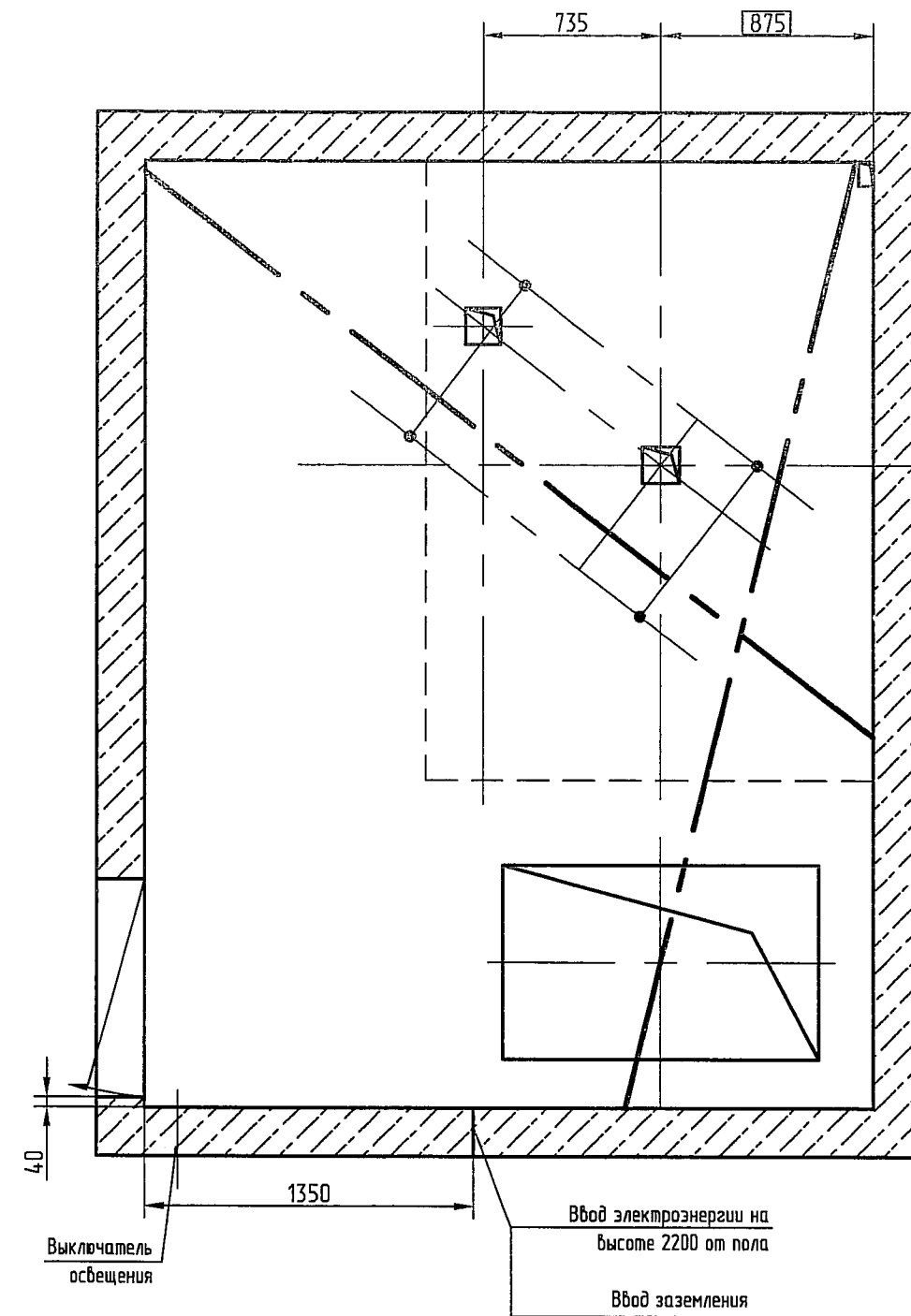


AT-6.03-511M/M				Лит.	Масса	Масштаб
2	-	18.13.04-08	18.02.09			
7	-	18.13.05-08	18.02.09			
10	-	18.10.15-2003	18.02.09			
Изм/Лист	№ докум.	Подп.	Дата	Лифт пассажирский		
Разраб.	Макарова	18.04.09		Q=500(630)кг, V=1.0v/c		
Проб.	Малахов	18.04.09		Кабина 1040(1080)x2160(2200)x2100		
Т.контр.				Дверь 700x2000(800x2000)		
М.контр.				Противовес		
				Лист 1	Листов 6	1:50

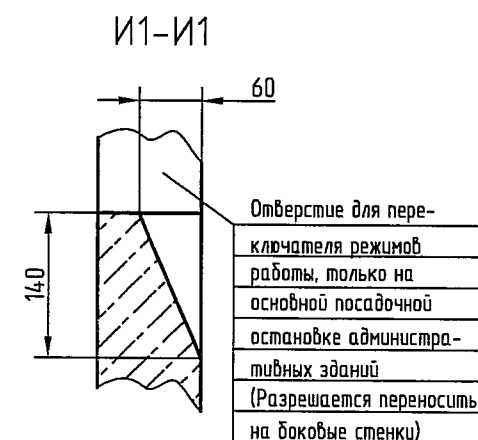
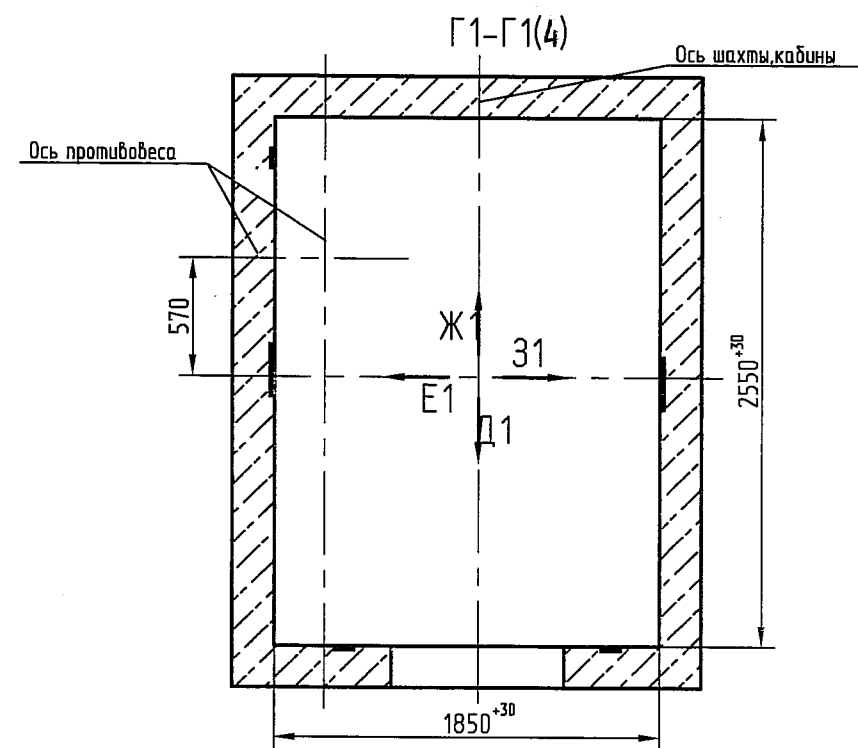
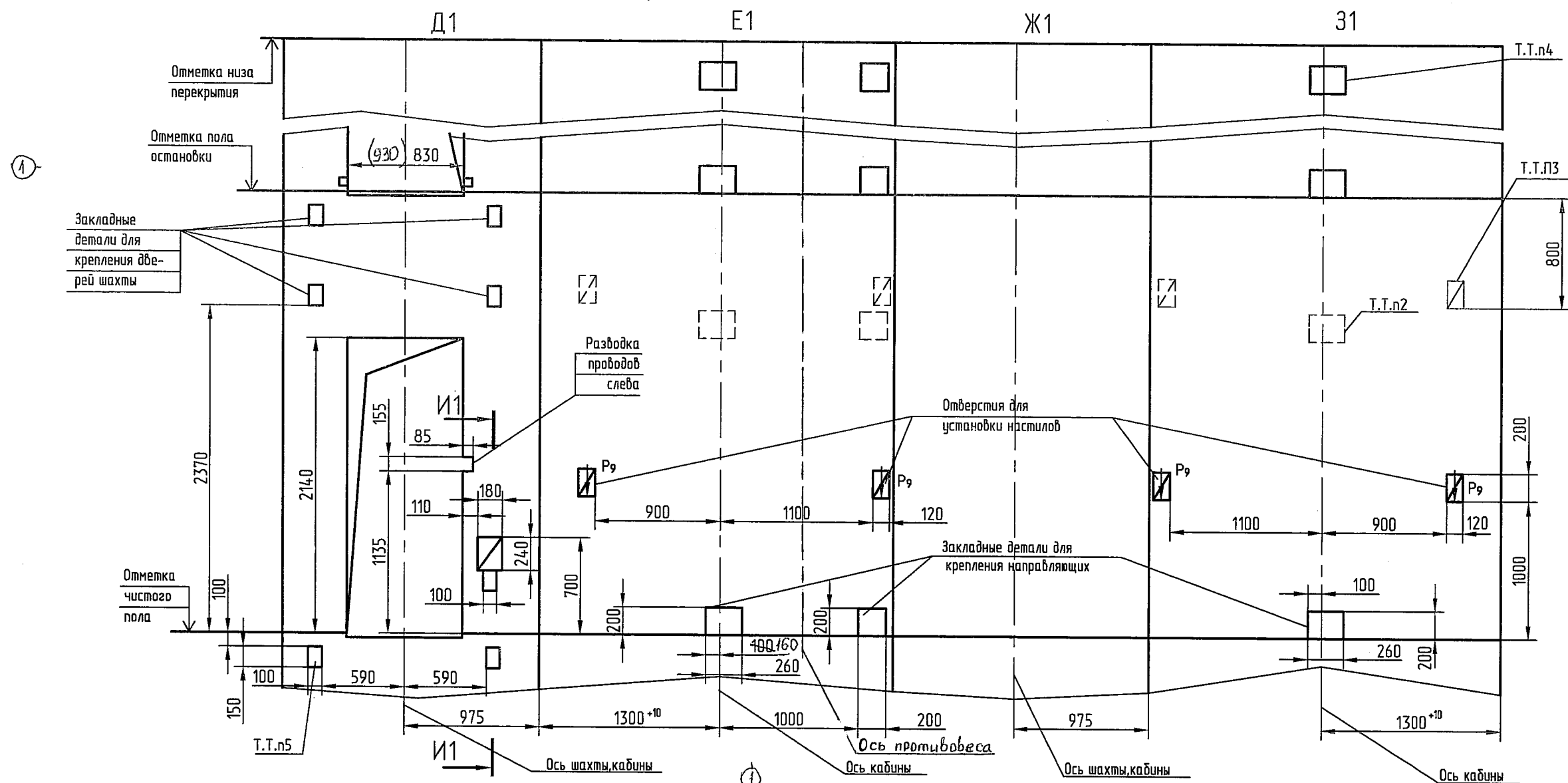
В1-В1(4)Вариант 1



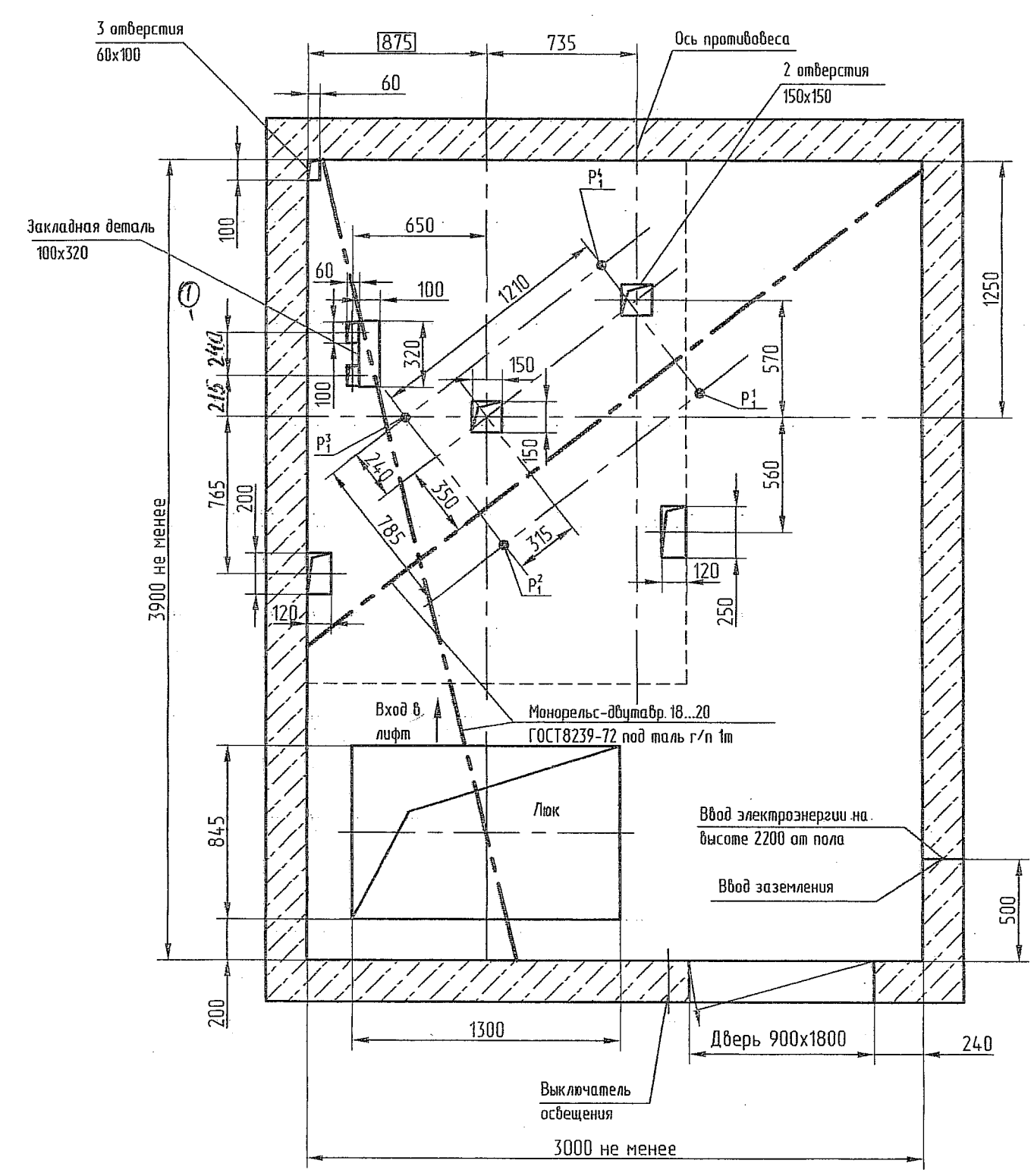
Возможное расположение дверей
В1-В1(4)Вариант 1а остальное см. вариант 1



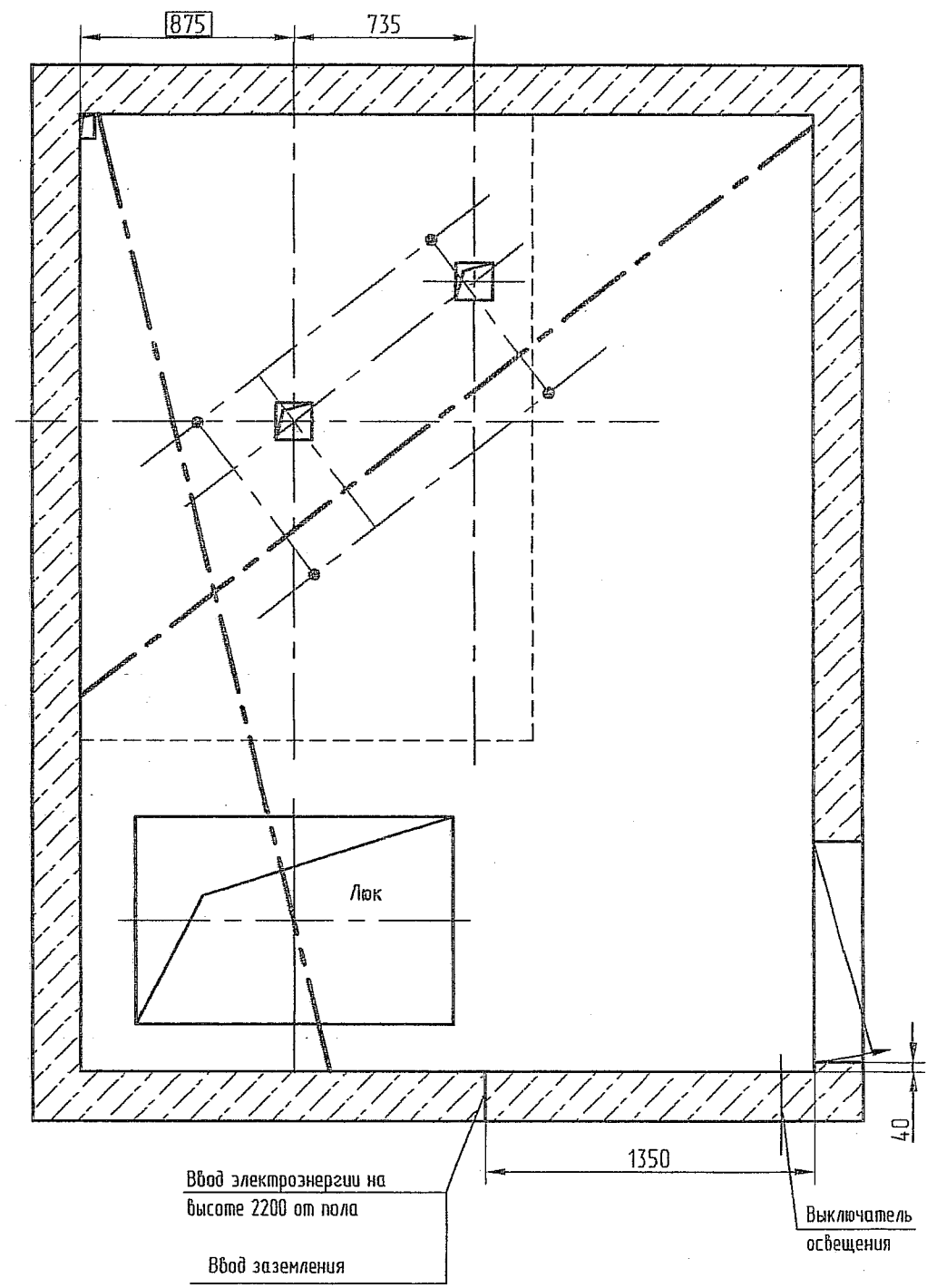
Развертка этажа шахты



В-В(1)Вариант 1

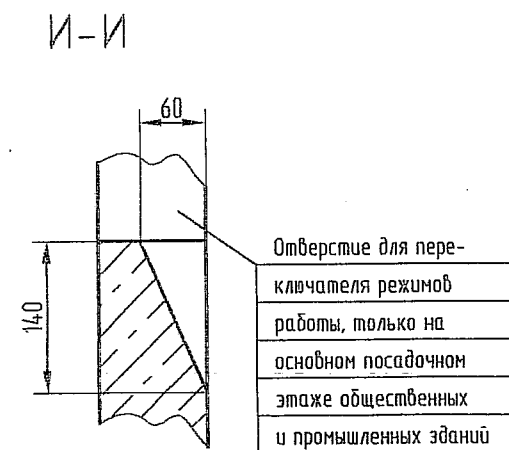
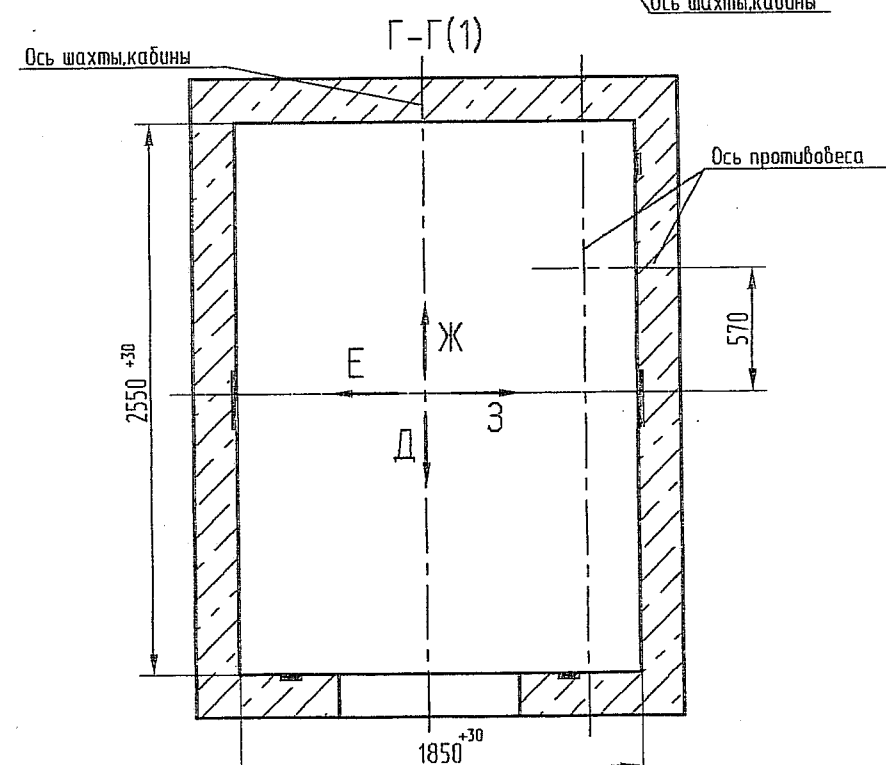
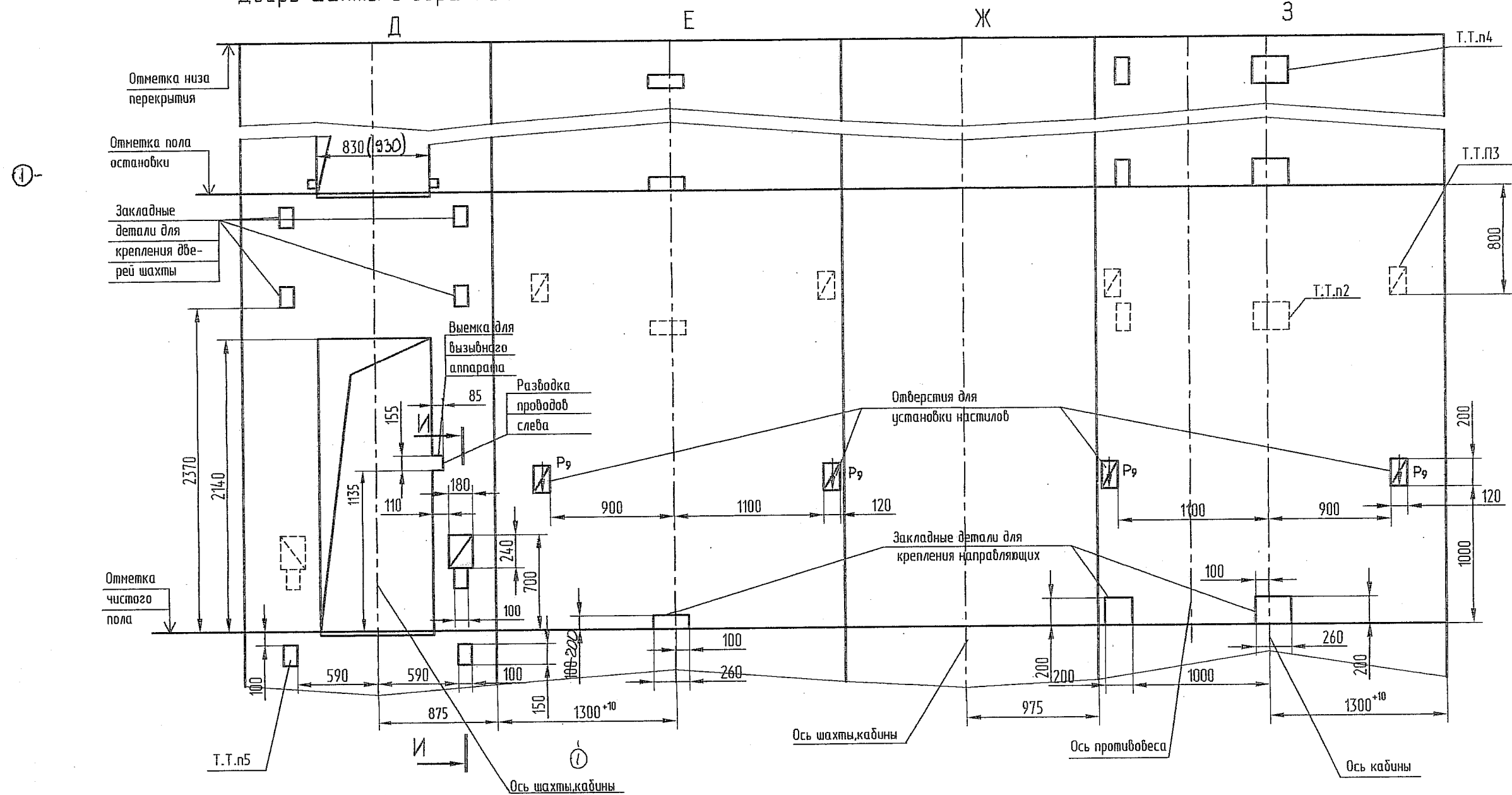


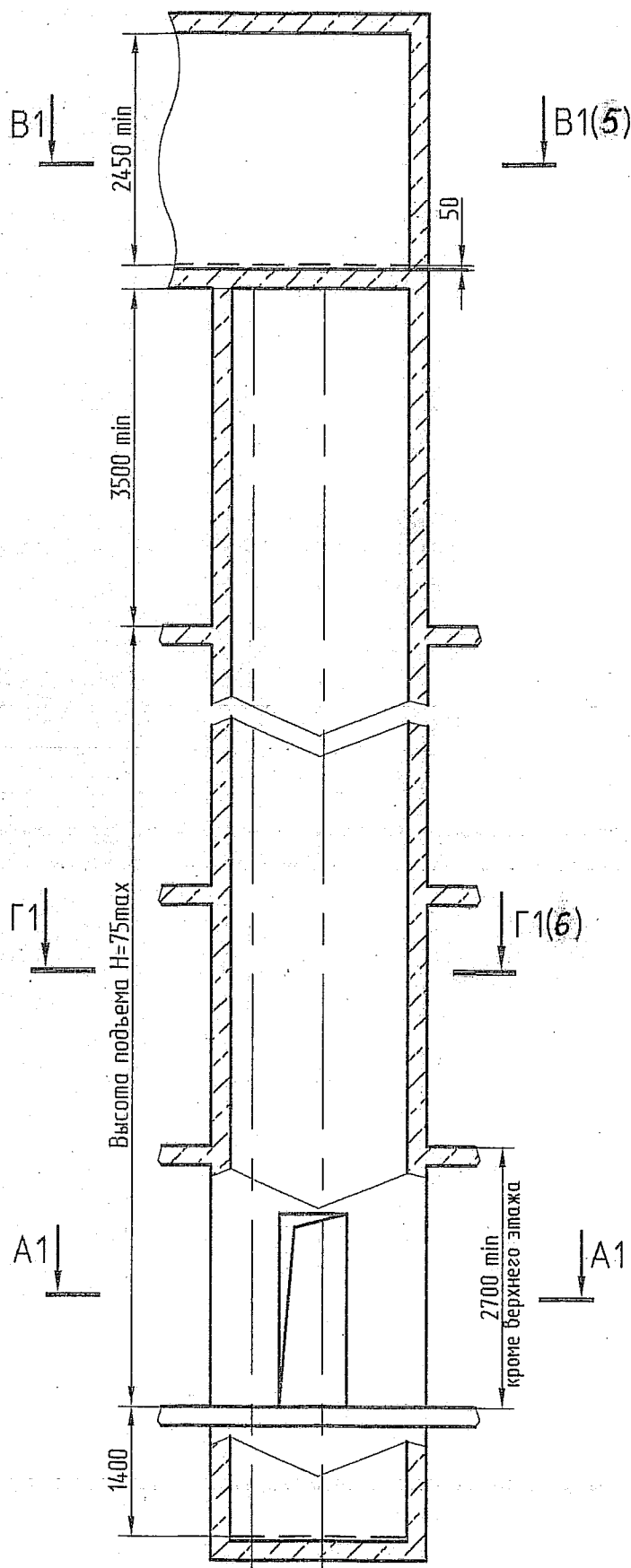
Возможное расположение дверей
В-В(1)Вариант 1а остальное см. вариант 1



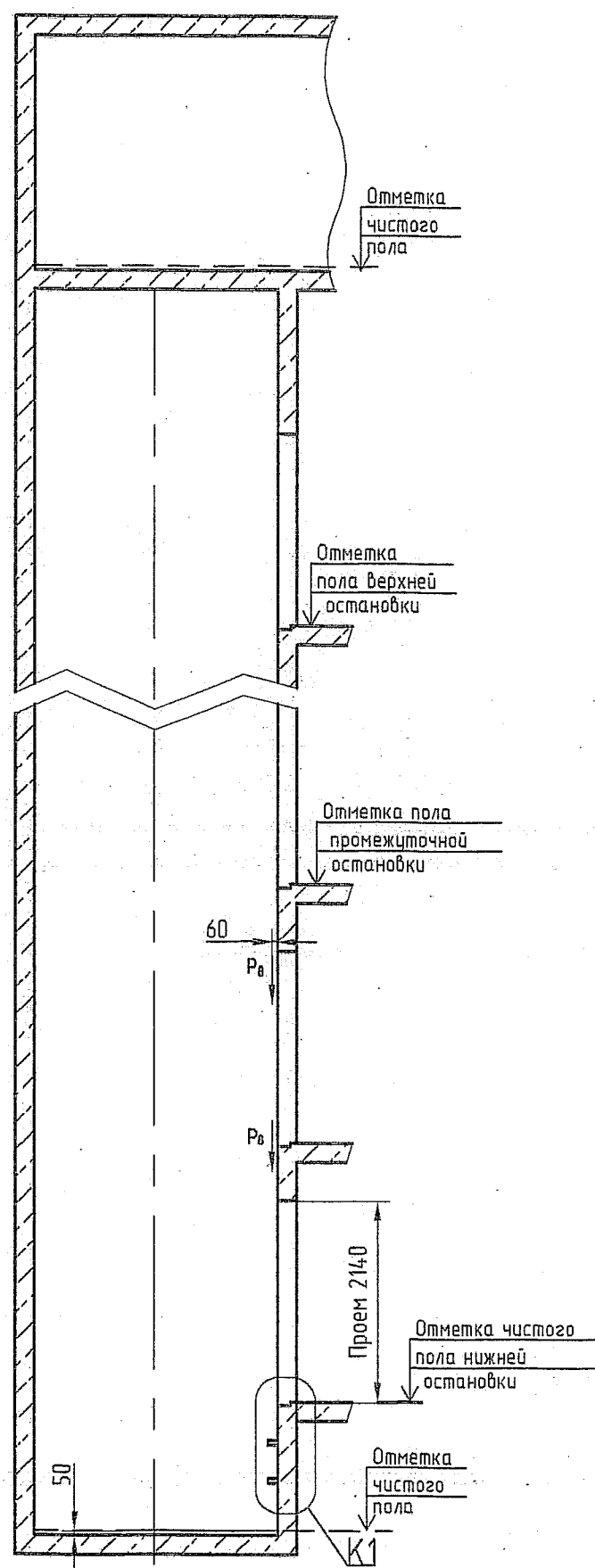
Развертка этажа шахты

Дверь шахты с обрамлениями

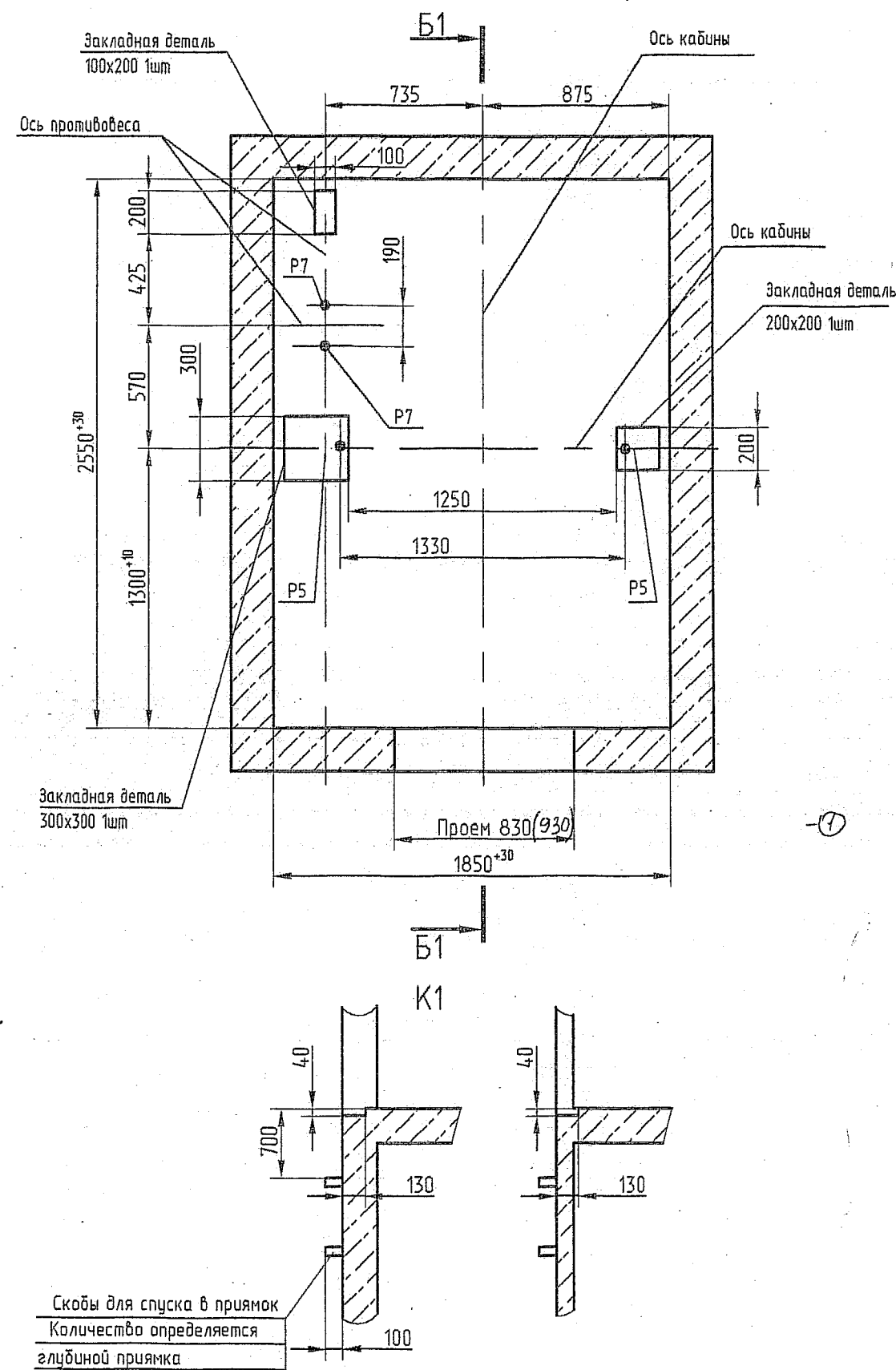




Б1-Б1



А1-А1(1:20)



Б1
К1

